



УТВЕРЖДАЮ
Директор СДЮСШОР №3 по футболу
Жиобакас Д.П.
«24» ноября 2017 г.

**АКТ ОБСЛЕДОВАНИЯ
объекта социальной инфраструктуры
К ПАСПОРТУ ДОСТУПНОСТИ ОСИ
№ 541**

Муниципальное автономное учреждение дополнительного образования
«Специализированная детско-юношеская спортивная школа олимпийского
резерва № 3 по футболу».

Муниципальное образование «город Вологда»
Субъект РФ- Вологодской области

«24» ноября 2017 г.

1. Общие сведения об объекте

1.1. Наименование (вид) объекта :

**Муниципальное автономное учреждение дополнительного образования
«Специализированная детско-юношеская спортивная школа олимпийского
резерва № 3 по футболу». Спорткомплекс**

1.2. Адрес объекта:

**160028, Вологодская область г.Вологда ул. Первый микрорайон ГПЗ-23.
д. 7 А**

1.3. Сведения о размещении объекта:

- отдельно стоящее здание 2 этажа, 2728.8 кв.м

- наличие прилегающего земельного участка (да, нет); нет

1.4. Год постройки здания 1997, последнего капитального ремонта 2006

1.5. Дата предстоящих плановых ремонтных работ: текущего 2017, капитального
нет.

Сведения об организации, расположенной на объекте:

1.6. Название организации:

**Муниципальное автономное учреждение дополнительного образования
«Специализированная детско-юношеская спортивная школа олимпийского
резерва № 3 по футболу».**

Короткое наименование: **МАУДО СДЮСШОР №3 по футболу.**

1.7. Юридический адрес учреждения:

160019, Вологодская область г.Вологда ул. Варенцовой д.1

2. Характеристика деятельности организации на объекте

Дополнительная информация:

Учреждение создано в целях создания условий, способствующих развитию физической культуры и массового спорта, пропаганды здорового образа жизни, физической культуры, спорта, юношеского и детского туризма как способа поддержания здоровья общества, создания условий для организации досуга населения. Предметом деятельности учреждения являются реализация дополнительных общеобразовательных программ в области физической культуры и спорта для детей (общеразвивающих и предпрофессиональных), а также программ спортивной подготовки по виду спорта «футбол», оказание (выполнение) услуг (работ) физкультурно-спортивной направленности, проведение спортивно массовых мероприятий, а также культурно-массовых мероприятий.

Учреждение осуществляет следующие виды деятельности:

- Общеобразовательная деятельность (реализация дополнительных общеобразовательных программ в области физической культуры и спорта для детей (общеразвивающих и предпрофессиональных).
- Реализация программ спортивной подготовки по виду спорта «футбол».
- Организация и проведение занятий физической культурой и массовым спортом.
- Обеспечение доступа к спортивному объекту.
- Проведение официальных физкультурных и спортивных мероприятий.
- Проведение мероприятий по работе с детьми и молодежью.
- Осуществление обеспечения спортивных сборных команд муниципального образования «Город Вологда» в соответствии с муниципальным заданием.

3. Состояние доступности объекта

3.1 Путь следования к объекту пассажирским транспортом

Маршрутные автобусы до остановки «Ленинградское шоссе». Остановка расположена по улице Панкратова
Автобусы №№ 16, 38, 44, 45.

3.2 Путь к объекту от ближайшей остановки пассажирского транспорта:

3.2.1 расстояние до объекта от остановки транспорта:

380 метров.

3.2.2 время движения (пешком):

4 мин.

3.2.3 наличие выделенного от проезжей части пешеходного пути:

да.

3.2.4 Перекрестки:

нерегулируемые

3.2.5 Информация на пути следования к объекту:

нет

3.2.6 Перепады высоты на пути:

бордюры

Их обустройство для инвалидов на коляске: **да**

3.3 Организация доступности объекта для инвалидов – форма обслуживания*

№ п/п	Категория инвалидов (вид нарушения)	Вариант организации доступности объекта (формы обслуживания)*
1.	Все категории инвалидов и МГН	ДУ
	<i>в том числе инвалиды:</i>	
2	передвигающиеся на креслах-колясках	ДУ
3	с нарушениями опорно-двигательного аппарата	ДУ
4	с нарушениями зрения	ДУ
5	с нарушениями слуха	А
6	с нарушениями умственного развития	А

* - указывается один из вариантов: «А», «Б», «ДУ», «ВНД»

3.4 Состояние доступности основных структурно-функциональных зон

№ п/п	Основные структурно-функциональные зоны	Состояние доступности, в том числе для основных категорий инвалидов**
1	Территория, прилегающая к зданию (участок)	ДП-В
2	Вход (входы) в здание	ДП-И (О,С,Г,У)
3	Путь (пути) движения внутри здания (в т.ч. пути эвакуации)	ДЧ-И (Г,У)
4	Зона целевого назначения здания (целевого посещения объекта)	ДП-В.
5	Санитарно-гигиенические помещения	ДЧ-И (С,Г,У)
6	Система информации и связи (на всех зонах)	ДЧ-И(Г,У)
7	Пути движения к объекту (от остановки транспорта)	ДП-В

** Указывается: ДП-В - доступно полностью всем; ДП-И (К, О, С, Г, У) – доступно полностью избирательно (указать категории инвалидов); ДЧ-В - доступно частично всем; ДЧ-И (К, О, С, Г, У) – доступно частично избирательно (указать категории инвалидов); ДУ - доступно условно, ВНД – временно недоступно

3.5. Итоговое заключение о состоянии доступности ОСИ: объект условно доступен

4. Управленческое решение

4.1. Рекомендации по адаптации основных структурных элементов объекта

№ № п \ п	Основные структурно-функциональные зоны объекта	Рекомендации по адаптации объекта (вид работы)*
1	Территория, прилегающая к зданию (участок)	<i>Не нуждается</i>
2	Вход (входы) в здание	<i>Индивидуальное решение с ТСП</i>
3	Путь (пути) движения внутри здания (в т.ч. пути эвакуации)	<i>Индивидуальное решение с ТСП</i>
4	Зона целевого назначения здания (целевого посещения объекта)	<i>Индивидуальное решение с ТСП</i>
5	Санитарно-гигиенические помещения	<i>Индивидуальное решение с ТСП</i>
6	Система информации на объекте (на всех зонах)	<i>Индивидуальное решение с ТСП</i>
7	Пути движения к объекту (от остановки транспорта)	<i>Не нуждается</i>
8	Все зоны и участки	<i>Индивидуальное решение с ТСП</i>

*- указывается один из вариантов (видов работ): не нуждается; ремонт (текущий, капитальный); индивидуальное решение с ТСП; технические решения невозможны – организация альтернативной формы обслуживания

4.2. Период проведения работ *по мере поступления финансовых средств* в рамках исполнения *плана*

4.3 Ожидаемый результат (по состоянию доступности) после выполнения работ по адаптации *частично доступно*

Оценка результата исполнения программы, плана (по состоянию доступности) *удовлетворительно*

4.4. Для принятия решения требуется, не требуется (*нужное подчеркнуть*):

Согласование:

- с общественными организациями инвалидов;
- техническая экспертиза;
- разработка проектно сметной документации;
- согласование с вышестоящей организацией (собственником объекта)

Имеется заключение уполномоченной организации о состоянии доступности объекта (*наименование документа и выдавшей его организации, дата*), прилагается

4.5. Информация не размещена на Карте доступности субъекта Российской Федерации дата

5. Особые отметки

ПРИЛОЖЕНИЯ:

Результаты обследования:

1. Территории, прилегающей к объекту
2. Входа (входов) в здание
3. Путей движения в здании
4. Зоны целевого назначения объекта
5. Санитарно-гигиенических помещений
6. Системы информации (и связи) на объекте
7. Результаты фотофиксации на объекте МАУДО СДЮСШОР №3 по футболу г. Вологда ул. Первый микрорайон ГПЗ-23. д. 7 А
8. поэтажные планы, паспорт БТИ МАУДО СДЮСШОР №3 по футболу на Другое (в том числе дополнительная информация о путях движения к объекту) нет

Руководитель рабочей группы:

директор МАУДО СДЮСШОР №3 по футболу, Жиобакас
Д.П. _____

(Подпись)

Члены рабочей группы

руководитель спортооружения МАУДО СДЮСШОР №3 по футболу,

Куликов

Д.А. _____

(Подпись)

тренер-преподаватель МАУДО СДЮСШОР №3 по футболу.,

Смолин А.С.

(Подпись)

В том числе:

Председатель правления Вологодской городской организации общероссийской общественной организации инвалидов Выдров

М.А., _____

(Подпись)

Управленческое решение согласовано « ____ » _____ 20 ____ г.
(протокол № ____)
Комиссией (название). _____

Приложение 1
к Акту обследования ОСИ к паспорту
доступности ОСИ
№ 541
МАУДО СДЮСШОР №3 по
футболу
от «24» марта 20 17 г.

I Результаты обследования:

1. Территории, прилегающей к зданию (участка)

Муниципальное автономное учреждение дополнительного образования
«Специализированная детско-юношеская спортивная школа олимпийского
резерва № 3 по футболу». Спорткомплекс
Вологодская область г.Вологда ул. Первый микрорайон ГПЗ-23.д. 7 А

№ п/п	Наименование функционально-планировочного элемента	Наличие элемента			Выявленные нарушения и замечания		Работы по адаптации объектов	
		есть/нет	№ на плане	№ фото	Содержание	Значимо для инвалида (категория)	Содержание	Виды работ
1.1	Вход (входы) на территорию	нет		1				
1.2	Путь (пути) движения на территории	нет		1		нет		
1.3	Лестница (наружная)	нет				нет		
1.4	Пандус (наружный)	нет						
1.5	Автостоянка и парковка	есть		1		К,О,С,Г,У	Разметка стоянки, установка знака.	
	ОБЩИЕ требования к зоне							

II Заключение по зоне:

Наименование структурно-функциональной зоны	Состояние доступности* (к пункту 3.4 Акта обследования ОСИ)	Приложение		Рекомендации по адаптации (вид работы)** к пункту 4.1 Акта обследования ОСИ
		№ на плане	№ фото	
Территории, прилегающей к зданию	ДП-В			нет

* указывается: ДП-В - доступно полностью всем; ДП-И (К, О, С, Г, У) – доступно полностью избирательно (указать категории инвалидов); ДЧ-В - доступно частично всем; ДЧ-И (К, О, С, Г, У) – доступно частично избирательно (указать категории инвалидов); ДУ - доступно условно, ВНД - недоступно

**указывается один из вариантов: не нуждается; ремонт (текущий, капитальный); индивидуальное решение с ТСР; технические решения невозможны – организация альтернативной формы обслуживания

Комментарий к заключению: _____

Приложение 3
к Акту обследования ОСИ к паспорту
доступности ОСИ
№ 541
МАУДО СДЮСШОР №3 по
футболу
от «24» ноября 2017 г.

I Результаты обследования:

3. Пути (путей) движения внутри здания (в т.ч. путей эвакуации)

Муниципальное автономное учреждение дополнительного образования
«Специализированная детско-юношеская спортивная школа олимпийского
резерва № 3 по футболу». Спорткомплекс
Вологодская область г.Вологда ул. Первый микрорайон ГПЗ-23.д. 7 А

№ п/п	Наименование функционально-планировочного элемента	Наличие элемента			Выявленные нарушения и замечания		Работы по адаптации объектов	
		есть/нет	№ на плане	№ фото	Содержание	Значимо для инвалида (категория)	Содержание	Виды работ
3.1	Коридор (вестибюль, зона ожидания, галерея, балкон)	есть	1 эт: 9,44, 54. 2 эт: 5, 30,35, 38	5-7, 8-11				
3.2	Лестница (внутри здания)	есть	7,33	12, 13				
3.3	Пандус (внутри здания)	нет			отсутствует	К,О,	Оборудование	Индивидуальное решение с ТСР
3.4	Лифт пассажирский (или подъемник)	нет			отсутствует	К,О	Изменение планировки установка	Технические решения не возможны.
3.5	Дверь	есть		14				
3.6	Пути эвакуации (в т.ч. зоны безопасности)	есть		15, 16, 17				
	ОБЩИЕ требования к зоне							

II Заключение по зоне:

Наименование структурно-функциональной зоны	Состояние доступности* (к пункту 3.4 Акта обследования ОСИ)	Приложение		Рекомендации по адаптации (вид работы)** к пункту 4.1 Акта обследования ОСИ
		№ на плане	№ фото	
Пути движения внутри здания(в т.ч. путей эвакуации)	ДЧ-И(С,Г,У)	1 эт: 9,44, 54 . 2 эт:5, 30,35,38 1 эт: 7,33	5-17	Индивидуальное решение с ТСР. Технические решения не возможны.

* указывается: ДП-В - доступно полностью всем; ДП-И (К, О, С, Г, У) – доступно полностью избирательно (указать категории инвалидов); ДЧ-В - доступно частично всем; ДЧ-И (К, О, С, Г, У) – доступно частично избирательно (указать категории инвалидов); ДУ - доступно условно, ВНД - недоступно

** указывается один из вариантов: не нуждается; ремонт (текущий, капитальный); индивидуальное решение с ТСР; технические решения невозможны – организация альтернативной формы обслуживания

Комментарий к заключению: _____

Приложение 4 (П)
к Акту обследования ОСИ к паспорту
доступности ОСИ

№ 541
МАУДО СДЮСШОР №3 по
футболу
от «24» июль 2017 г.

I Результаты обследования:

4. Зоны целевого назначения здания (целевого посещения объекта)

Вариант I – зона обслуживания инвалидов

Муниципальное автономное учреждение дополнительного образования
«Специализированная детско-юношеская спортивная школа олимпийского
резерва № 3 по футболу». Спорткомплекс
Вологодская область г.Вологда ул. Первый микрорайон ГПЗ-23.д. 7 А

№ п/п	Наименование функционально-планировочного элемента	Наличие элемента			Выявленные нарушения и замечания		Работы по адаптации объектов	
		есть/ нет	№ на плане	№ фото	Содержание	Значимо для инвалида (категория)	Содержание	Виды работ
4.1	Кабинетная форма обслуживания	нет			отсутствует	К,О,С,Г,У	Изменение планировки установка	Технические решения не возможны.
4.2	Зальная форма обслуживания	есть	1 эт: 50	18				
4.3	Прилавочная форма обслуживания	нет			отсутствует	К,О,С,Г,У	Изменение планировки установка	Технические решения не возможны.
4.4	Форма обслуживания с перемещением по маршруту	нет			отсутствует	К,О,С,Г,У	Изменение планировки установка	Технические решения не возможны.
4.5	Кабина индивидуального обслуживания	нет			отсутствует	К,О,С,Г,У	Изменение планировки установка	Технические решения не возможны.
	ОБЩИЕ требования к зоне							

II Заключение по зоне:

Наименование структурно-функциональной зоны	Состояние доступности* (к пункту 3.4 Акта обследования ОСИ)	Приложение		Рекомендации по адаптации (вид работы)** к пункту 4.1 Акта обследования ОСИ
		№ на плане	№ фото	
Зоны целевого назначения здания(целевого посещения объекта). Вариант 1-зона обслуживания инвалидов.	ДП-В.	1 эт: 50	18	Не нуждается

* указывается: ДП-В - доступно полностью всем; ДП-И (К, О, С, Г, У) – доступно полностью избирательно (указать категории инвалидов); ДЧ-В - доступно частично всем; ДЧ-И (К, О, С, Г, У) – доступно частично избирательно (указать категории инвалидов); ДУ - доступно условно, ВНД - недоступно

**указывается один из вариантов: не нуждается; ремонт (текущий, капитальный); индивидуальное решение с ТСР; технические решения невозможны – организация альтернативной формы обслуживания

Комментарий к заключению: _____

Приложение 2
к Акту обследования ОСИ к паспорту
доступности ОСИ
№ 541
МАУДО СДЮСШОР №3 по
футболу
от «24» сентября 2017 г.

I Результаты обследования:

2. Входа (входов) в здание

Муниципальное автономное учреждение дополнительного образования
«Специализированная детско-юношеская спортивная школа олимпийского
резерва № 3 по футболу». Спорткомплекс
Вологодская область г.Вологда ул. Первый микрорайон ГПЗ-23.д. 7 А

№ п/п	Наименование функционально-планировочного элемента	Наличие элемента			Выявленные нарушения и замечания		Работы по адаптации объектов	
		есть/ нет	№ на плане	№ фото	Содержание	Значимо для инвалида (категория)	Содержание	Виды работ
2.1	Лестница (наружная)	нет						
2.2	Пандус (наружный)	нет			отсутствует	К,О,	Оборудование	<i>Индивидуальное решение с ТСР</i>
2.3	Входная площадка (перед дверью)	есть		2				
2.4	Дверь (входная)	есть		3				
2.5	Тамбур	есть		4				
	ОБЩИЕ требования к зоне							

II Заключение по зоне:

Наименование структурно-функциональной зоны	Состояние доступности* (к пункту 3.4 Акта обследования ОСИ)	Приложение		Рекомендации по адаптации (вид работы)** к пункту 4.1 Акта обследования ОСИ
		№ на плане	№ фото	
Вход в здание	ДП-И (С,Г,У)		2-4	<i>Индивидуальное решение с ТСР</i>

* указывается: ДП-В - доступно полностью всем; ДП-И (К, О, С, Г, У) – доступно полностью избирательно (указать категории инвалидов); ДЧ-В - доступно частично всем; ДЧ-И (К, О, С, Г, У) – доступно частично избирательно (указать категории инвалидов); ДУ - доступно условно, ВНД - недоступно

**указывается один из вариантов: не нуждается; ремонт (текущий, капитальный); индивидуальное решение с ТСР; технические решения невозможны – организация альтернативной формы обслуживания

Комментарий к заключению: _____

Приложение 5
к Акту обследования ОСИ к паспорту
доступности ОСИ

№ 541

МАУДО СДЮСШОР №3 по
футболу

от «24» ноября 2017 г.

I Результаты обследования:

5. Санитарно-гигиенических помещений

Муниципальное автономное учреждение дополнительного образования
«Специализированная детско-юношеская спортивная школа олимпийского
резерва № 3 по футболу». Спорткомплекс

Вологодская область г.Вологда ул. Первый микрорайон ГПЗ-23.д. 7 А

№ п/п	Наименование функциональ- но- планировочн- ого элемента	Наличие элемента			Выявленные нарушения и замечания		Работы по адаптации объектов	
		есть/ нет	№ на плане	№ фото	Содержа- ние	Значимо для инвалида (категория)	Содержание	Виды работ
5.1	Туалетная комната	есть	1 эт: 15,21, 23,27, 29,42 2 эт: 12,14, 20,26	1 эт: 19-24 2 эт: 25-28	Отсутствие специали- зированной оборудова- ния.	К,О	Установка специали- зированной оборудования.	<i>Индиви- дуальное решение с ТСР</i>
5.2	Душевая/ ванная комната	есть	1 эт: 16,20, 22,26, 28,41 2 эт: 11,13 18,19	1 эт: 29-34 2 эт: 35-38	Отсутствие специали- зированной оборудова- ния.	К,О	Установка специали- зированной оборудова- ния.	<i>Индиви- дуальное решение с ТСР</i>
5.3	Бытовая комната (гардероб- ная)	есть	1 эт: 6	39				
	ОБЩИЕ требования к зоне							

II Заключение по зоне:

Наименование структурно-функциональной зоны	Состояние доступности* (к пункту 3.4 Акта обследования ОСИ)	Приложение		Рекомендации по адаптации (вид работы)** к пункту 4.1 Акта обследования ОСИ
		№ на плане	№ фото	
Санитарно гигиенических помещений.	ДЧ-И (С,Г,У)	1 эт: 15,21,23,27, 29,42 2 эт: 12,14,20,26 1 эт: 16,20,22,26, 28,41 2 эт 11,13,18,19 1 эт: 6	25-39	<i>Индивидуальное решение с ТСП</i>

* указывается: ДП-В - доступно полностью всем; ДП-И (К, О, С, Г, У) – доступно полностью избирательно (указать категории инвалидов); ДЧ-В - доступно частично всем; ДЧ-И (К, О, С, Г, У) – доступно частично избирательно (указать категории инвалидов); ДУ - доступно условно, ВНД - недоступно

**указывается один из вариантов: не нуждается; ремонт (текущий, капитальный); индивидуальное решение с ТСП; технические решения невозможны – организация альтернативной формы обслуживания

Комментарий к заключению: _____

Приложение 6
к Акту обследования ОСИ к паспорту
доступности ОСИ
№ 544
МАУДО СДЮСШОР №3 по
футболу
от «24» сентября 2017 г.

I Результаты обследования:
6. Системы информации на объекте

Муниципальное автономное учреждение дополнительного образования
«Специализированная детско-юношеская спортивная школа олимпийского
резерва № 3 по футболу». Спорткомплекс
Вологодская область г.Вологда ул. Первый микрорайон ГПЗ-23.д. 7 А

№ п/п	Наименование функционально-планировочного элемента	Наличие элемента			Выявленные нарушения и замечания		Работы по адаптации объектов	
		есть/ нет	№ на плане	№ фото	Содержание	Значимо для инвалида (категория)	Содержание	Виды работ
6.1	Визуальные средства	нет			отсутствие	Г,У		Оборудование визуальных средств информирования.
6.2	Акустические средства	нет			отсутствие	С,У		Оборудование акустических средств информирования.
6.3	Тактильные средства	нет			отсутствие	С		Оборудование тактильных средств информирования.
	ОБЩИЕ требования к зоне							

II Заключение по зоне:

Наименование структурно-функциональной зоны	Состояние доступности* (к пункту 3.4 Акта обследования ОСИ)	Приложение		Рекомендации по адаптации (вид работы)** к пункту 4.1 Акта обследования ОСИ
		№ на плане	№ фото	
Системы Информации на объекте	ДЧ-И(С,Г,У)			Оборудование средств информирования.

* указывается: ДП-В - доступно полностью всем; ДП-И (К, О, С, Г, У) – доступно полностью избирательно (указать категории инвалидов); ДЧ-В - доступно частично всем; ДЧ-И (К, О, С, Г, У) – доступно частично избирательно (указать категории инвалидов); ДУ - доступно условно, ВНД - недоступно

**указывается один из вариантов: не нуждается; ремонт (текущий, капитальный); индивидуальное решение с ТСР; технические решения невозможны – организация альтернативной формы обслуживания

Комментарий к заключению: _____



УТВЕРЖДАЮ
Директор СДЮСШОР №3 по
футболу
Жиобакас Д.П.
20__ г.

АНКЕТА

(информация об объекте социальной инфраструктуры)
К ПАСПОРТУ ДОСТУПНОСТИ ОСИ

№ 541

Муниципальное автономное учреждение дополнительного образования «Специализированная детско-юношеская спортивная школа олимпийского резерва № 3 по футболу». Спорткомплекс

1. Общие сведения об объекте

1.2. 1.1. Наименование (вид) объекта :

Муниципальное автономное учреждение дополнительного образования «Специализированная детско-юношеская спортивная школа олимпийского резерва № 3 по футболу». Спорткомплекс

1.2. Адрес объекта:

160028, Вологодская область г.Вологда ул. Первый микрорайон ГПЗ-23.
д. 7 А

1.3. Сведения о размещении объекта:

- отдельно стоящее здание 2 этажа, 2728.8 кв.м

- наличие прилегающего земельного участка (да, нет); нет

1.4. Год постройки здания 1997, последнего капитального ремонта 2006

1.5. Дата предстоящих плановых ремонтных работ: текущего 2017, капитального нет.

Сведения об организации, расположенной на объекте:

1.6. Название организации:

Муниципальное автономное учреждение дополнительного образования «Специализированная детско-юношеская спортивная школа олимпийского резерва № 3 по футболу».

Короткое наименование: МАУДО СДЮСШОР №3 по футболу.

1.7. Юридический адрес учреждения:

160019, Вологодская область г.Вологда ул. Варенцовой д.1

1.8. Основание для пользования объектом: оперативное управление.

1.9. Форма собственности : муниципальная.

1.10. Территориальная принадлежность: муниципальная.

1.11. Вышестоящая организация:

Управление физической культуры и спорта администрации г. Вологда

1.12. Адрес вышестоящей организации:

160000. Вологодская область г. Вологда ул. Козленская д.6

2. Характеристика деятельности организации на объекте (по обслуживанию населения)

- 2.1 Сфера деятельности: **Физическая культура и спорт.**
- 2.2 Виды оказываемых услуг:
Реализация дополнительных предпрофессиональных программ, общеразвивающих программ, программ спортивной подготовки.
- 2.3 Форма оказания услуг: **на объекте.**
- 2.4 Категории обслуживаемого населения по возрасту: **все возрастные категории**
- 2.5 Категории обслуживаемых инвалидов: **нет**
- 2.6 Плановая мощность: посещаемость (количество обслуживаемых в день) :
100 человек, вместимость 300 человек, пропускная способность 300 человек
- 2.7 Участие в исполнении ИПР инвалида, ребенка-инвалида (да, нет) **нет**

3. Состояние доступности объекта

3.1 Путь следования к объекту пассажирским транспортом

Маршрутные автобусы до остановки «Ленинградское шоссе». Остановка расположена по улице Панкратова
Автобусы №№ 16, 38, 44, 45.

3.2 Путь к объекту от ближайшей остановки пассажирского транспорта:

3.2.1 расстояние до объекта от остановки транспорта: **380 метров.**

3.2.2 время движения (пешком): **4 мин.**

3.2.3 наличие выделенного от проезжей части пешеходного пути: **да.**

3.2.4 Перекрестки: **нерегулируемые**

3.2.5 Информация на пути следования к объекту: **нет**

3.2.6 Перепады высоты на пути: **бордюр**

Их обустройство для инвалидов на коляске: **да**

3.3 Вариант организации доступности ОСИ (формы обслуживания)* с учетом СП 35-101-2001

№ п/п	Категория инвалидов (вид нарушения)	Вариант организации доступности объекта (формы обслуживания)*
1.	Все категории инвалидов и МГН <i>в том числе инвалиды:</i>	ДУ
2	передвигающиеся на креслах-колясках	ДУ
3	с нарушениями опорно-двигательного аппарата	ДУ
4	с нарушениями зрения	ДУ
5	с нарушениями слуха	А
6	с нарушениями умственного развития	А

* - указывается один из вариантов: «А», «Б», «ДУ», «ВНД»

4. Управленческое решение

4.1. Рекомендации по адаптации основных структурных элементов объекта

№ № п/п	Основные структурно-функциональные зоны объекта	Рекомендации по адаптации объекта (вид работы)*
1	Территория, прилегающая к зданию (участок)	<i>Не нуждается</i>
2	Вход (входы) в здание	<i>Индивидуальное решение с ТСП</i>
3	Путь (пути) движения внутри здания (в т.ч. пути эвакуации)	<i>Индивидуальное решение с ТСП</i>
4	Зона целевого назначения здания (целевого посещения объекта)	<i>Индивидуальное решение с ТСП</i>
5	Санитарно-гигиенические помещения	<i>Индивидуальное решение с ТСП</i>
6	Система информации на объекте (на всех зонах)	<i>Индивидуальное решение с ТСП</i>
7	Пути движения к объекту (от остановки транспорта)	<i>Не нуждается</i>
8	Все зоны и участки	<i>Индивидуальное решение с ТСП</i>

*- указывается один из вариантов (видов работ): не нуждается; ремонт (текущий, капитальный); индивидуальное решение с ТСП; технические решения невозможны – организация альтернативной формы обслуживания

Размещение информации на Карте доступности субъекта Российской Федерации согласовано _____ Жиобакас Д.П. директор МАУДО СДЮСШОР №3 по футболу, тел.54-83-64.



**ПАСПОРТ ДОСТУПНОСТИ
объекта социальной инфраструктуры (ОСИ)**

№ 541

Муниципальное автономное учреждение дополнительного образования
«Специализированная детско-юношеская спортивная школа олимпийского
резерва № 3 по футболу».

1. Общие сведения об объекте

1.1. Наименование (вид) объекта :

**Муниципальное автономное учреждение дополнительного образования
«Специализированная детско-юношеская спортивная школа олимпийского
резерва № 3 по футболу». Спорткомплекс**

1.2. Адрес объекта:

**160028, Вологодская область г.Вологда ул. Первый микрорайон ГПЗ-23.
д. 7 А**

1.3. Сведения о размещении объекта:

- отдельно стоящее здание 2 этажа, 2728.8 кв.м

- наличие прилегающего земельного участка (да, нет); нет

1.4. Год постройки здания 1997, последнего капитального ремонта 2006

1.5. Дата предстоящих плановых ремонтных работ: текущего 2017, капитального нет.

Сведения об организации, расположенной на объекте:

1.6. Название организации:

**Муниципальное автономное учреждение дополнительного образования
«Специализированная детско-юношеская спортивная школа олимпийского
резерва № 3 по футболу».**

Короткое наименование: **МАУДО СДЮСШОР №3 по футболу.**

1.7. Юридический адрес учреждения:

160019, Вологодская область г.Вологда ул. Варенцовой д.1

1.8. Основание для пользования объектом: **оперативное управление.**

1.9. Форма собственности : **муниципальная.**

1.10. Территориальная принадлежность: **муниципальная.**

1.11. Вышестоящая организация:

Управление физической культуры и спорта администрации г. Вологда

1.12. Адрес вышестоящей организации:

160000. Вологодская область г. Вологда ул. Козленская д.6

2. Характеристика деятельности организации на объекте (по обслуживанию населения)

2.1 Сфера деятельности: **Физическая культура и спорт.**

2.2 Виды оказываемых услуг:

Реализация дополнительных предпрофессиональных программ, общеразвивающих программ, программ спортивной подготовки.

2.3 Форма оказания услуг: **на объекте.**

2.4 Категории обслуживаемого населения по возрасту: **все возрастные категории**

2.5 Категории обслуживаемых инвалидов: **нет**

2.6 Плановая мощность: посещаемость (количество обслуживаемых в день) :

100 человек, вместимость 300 человек, пропускная способность 300 человек

2.7 Участие в исполнении ИПР инвалида, ребенка-инвалида (да, нет) **нет**

3. Состояние доступности объекта

3.1 Путь следования к объекту пассажирским транспортом

Маршрутные автобусы до остановки «Ленинградское шоссе». Остановка расположена по улице Панкратова

Автобусы №№ 16, 38, 44, 45.

3.2 Путь к объекту от ближайшей остановки пассажирского транспорта:

3.2.1 расстояние до объекта от остановки транспорта: **380 метров.**

3.2.2 время движения (пешком): **4 мин.**

3.2.3 наличие выделенного от проезжей части пешеходного пути: **да.**

3.2.4 Перекрестки: **нерегулируемые**

3.2.5 Информация на пути следования к объекту: **нет**

3.2.6 Перепады высоты на пути: **бордюр**

Их обустройство для инвалидов на коляске: **да**

3.3 Организация доступности объекта для инвалидов – форма обслуживания*

№ п/п	Категория инвалидов (вид нарушения)	Вариант организации доступности объекта (формы обслуживания)*
1.	Все категории инвалидов и МГН	ДУ
	<i>в том числе инвалиды:</i>	
2	передвигающиеся на креслах-колясках	ДУ
3	с нарушениями опорно-двигательного аппарата	ДУ
4	с нарушениями зрения	ДУ
5	с нарушениями слуха	А
6	с нарушениями умственного развития	А

* - указывается один из вариантов: «А», «Б», «ДУ», «ВНД»

3.4 Состояние доступности основных структурно-функциональных зон

№ п/п	Основные структурно-функциональные зоны	Состояние доступности, в том числе для основных категорий инвалидов**
1	Территория, прилегающая к зданию (участок)	ДП-В
2	Вход (входы) в здание	ДП-И (О,С,Г,У)
3	Путь (пути) движения внутри здания (в т.ч. пути эвакуации)	ДЧ-И (Г,У)
4	Зона целевого назначения здания (целевого посещения объекта)	ДП-В.
5	Санитарно-гигиенические помещения	ДЧ-И (С,Г,У)
6	Система информации и связи (на всех зонах)	ДЧ-И(Г,У)
7	Пути движения к объекту (от остановки транспорта)	ДП-В

** Указывается: ДП-В - доступно полностью всем; ДП-И (К, О, С, Г, У) – доступно полностью избирательно (указать категории инвалидов); ДЧ-В - доступно частично всем; ДЧ-И (К, О, С, Г, У) – доступно частично избирательно (указать категории инвалидов); ДУ - доступно условно, ВНД – временно недоступно

3.5. Итоговое заключение о состоянии доступности ОСИ: о объект условно доступен

4. Управленческое решение

4.1. Рекомендации по адаптации основных структурных элементов объекта

№ п/п	Основные структурно-функциональные зоны объекта	Рекомендации по адаптации объекта (вид работы)*
1	Территория, прилегающая к зданию (участок)	<i>Не нуждается</i>
2	Вход (входы) в здание	<i>Индивидуальное решение с ТСР</i>
3	Путь (пути) движения внутри здания (в т.ч. пути эвакуации)	<i>Индивидуальное решение с ТСР</i>
4	Зона целевого назначения здания (целевого посещения объекта)	<i>Индивидуальное решение с ТСР</i>
5	Санитарно-гигиенические помещения	<i>Индивидуальное решение с ТСР</i>
6	Система информации на объекте (на всех зонах)	<i>Индивидуальное решение с ТСР</i>
7	Пути движения к объекту (от остановки транспорта)	<i>Не нуждается</i>
8	Все зоны и участки	<i>Индивидуальное решение с ТСР</i>

*- указывается один из вариантов (видов работ): не нуждается; ремонт (текущий, капитальный); индивидуальное решение с ТСР; технические решения невозможны – организация альтернативной формы обслуживания

4.2. Период проведения работ *по мере поступления финансовых средств* в рамках исполнения *плана*

4.3 Ожидаемый результат (по состоянию доступности) после выполнения работ по адаптации *частично доступно*

Оценка результата исполнения программы, плана (по состоянию доступности) *удовлетворительно*

4.4. Для принятия решения требуется, не требуется (*нужное подчеркнуть*):

Согласование:

- с общественными организациями инвалидов;
- техническая экспертиза;
- разработка проектно сметной документации;
- согласование с вышестоящей организацией(собственником объекта)

Имеется заключение уполномоченной организации о состоянии доступности объекта (*наименование документа и выдавшей его организации, дата*), прилагается

4.5. Информация не размещена на Карте доступности субъекта Российской Федерации дата

5. Особые отметки

Паспорт сформирован на основании акта обследования объекта от 24.11.2017.

Комиссией в составе:

Жиобакас Д.П., директор МАУДО СДЮСШОР №3 по футболу.

Куликов Д.А., руководитель спортсооружения МАУДО СДЮСШОР №3 по футболу.

Смолин А.С., тренер-преподаватель МАУДО СДЮСШОР №3 по футболу.

Выдров М.А., председатель правления Вологодской городской организации общероссийской общественной организации инвалидов.

Состав комиссии утвержден приказом МАУДО СДЮСШОР №3 по футболу. От 23.11.2017 года № _____ (акт прилагается)

МАУДО СДЮСШОР №3 по футболу г Вологды оставляет за собой право вносить изменения и дополнения в Паспорт доступности объекта и предоставляемых на нем услуг с учетом финансирования и потребности в предоставлении услуг на качественно новом уровне с учетом федерального и регионального законодательства.

Фото 6

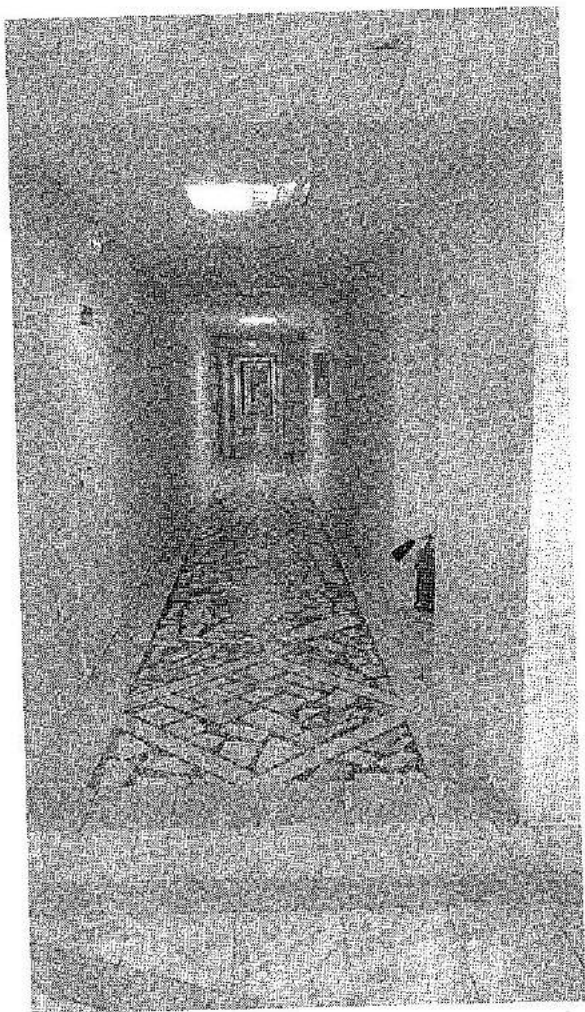
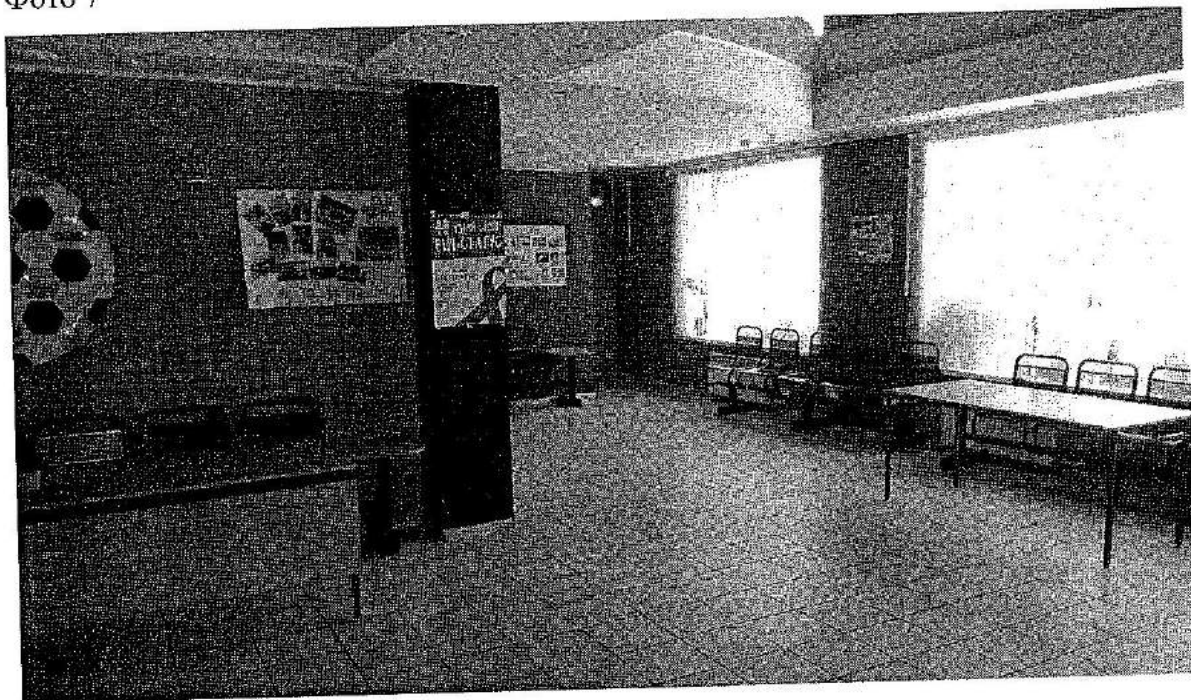
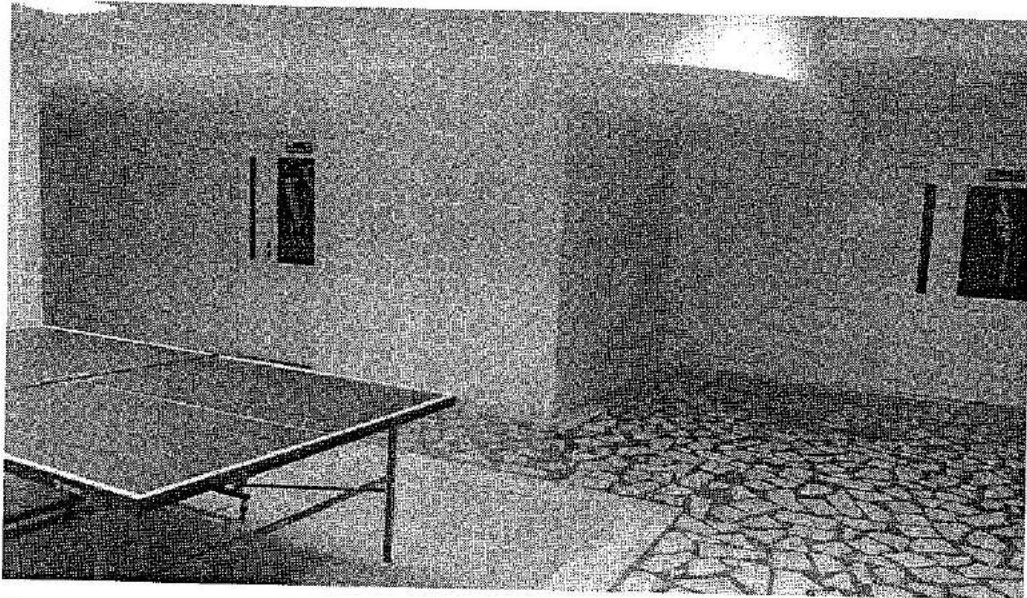


Фото 7



Φοτο 8



Φοτο 9

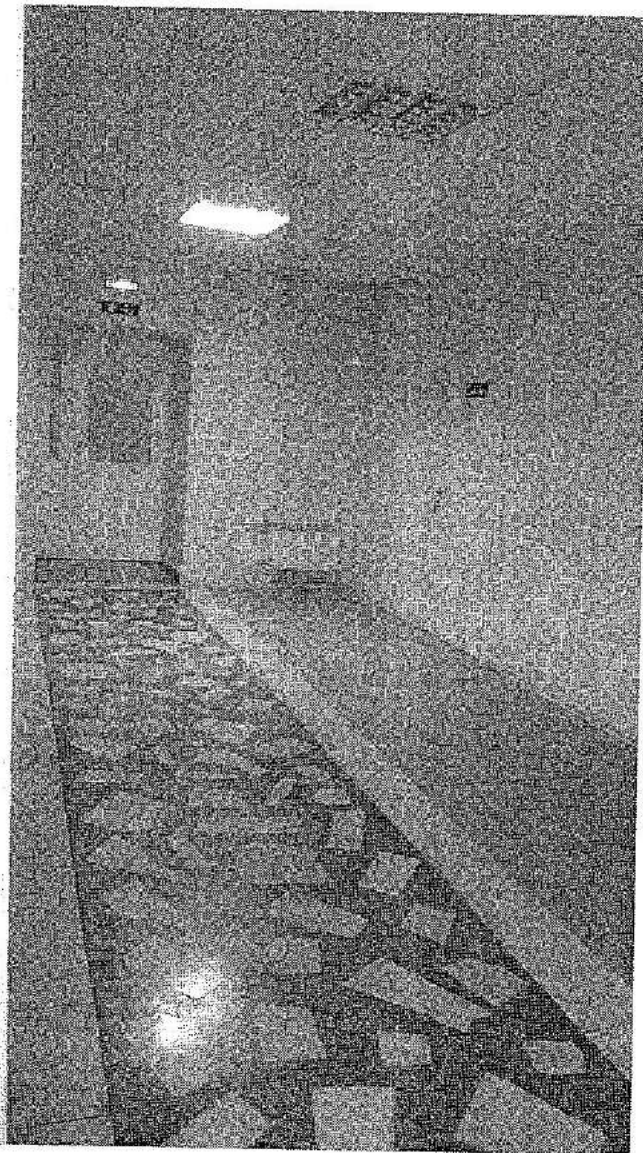


Фото 10

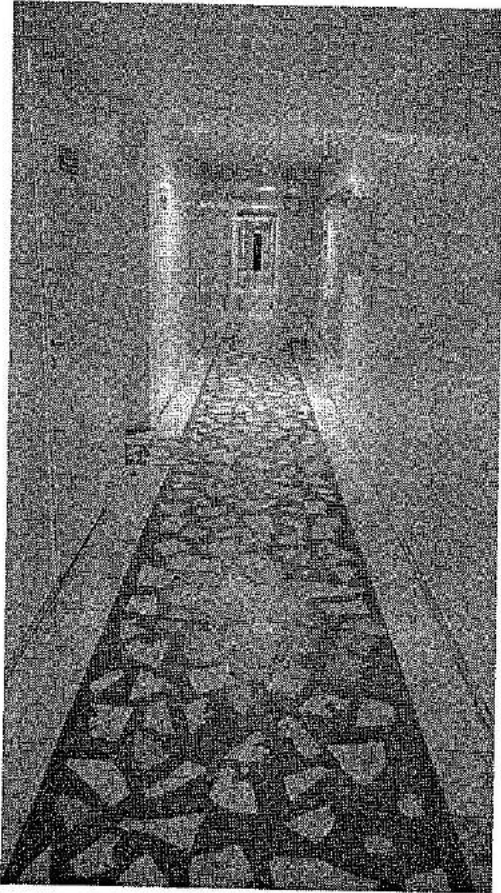


Фото 13

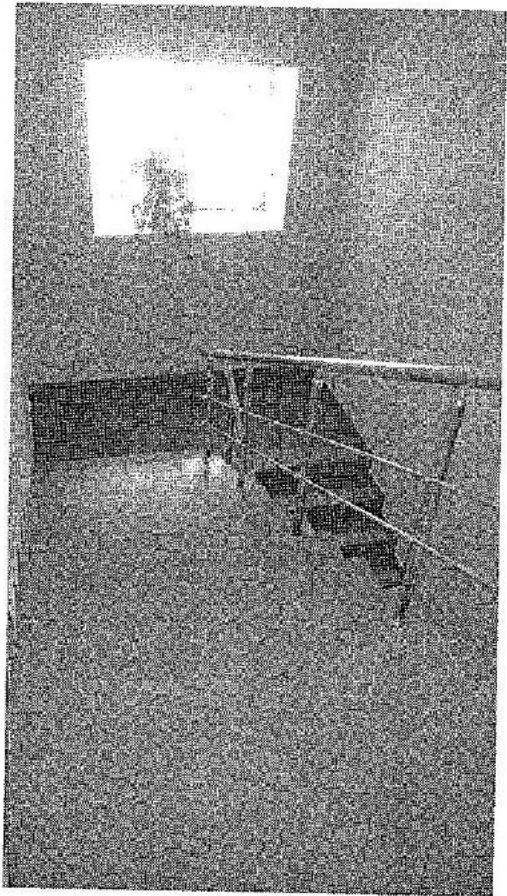


Фото 12

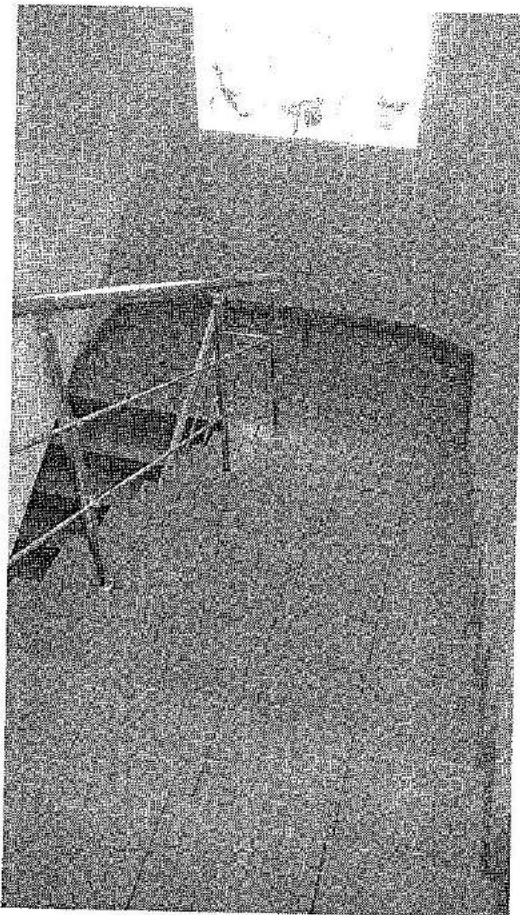


Фото 15

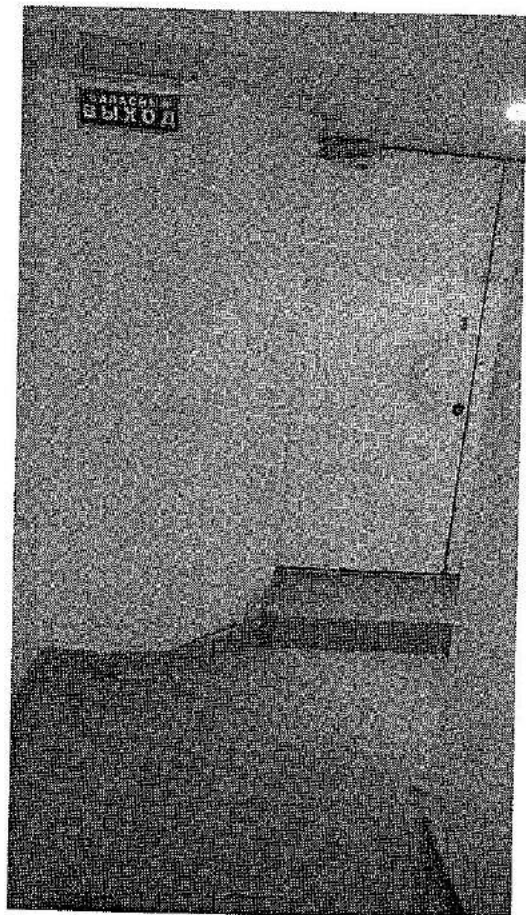


Фото 16

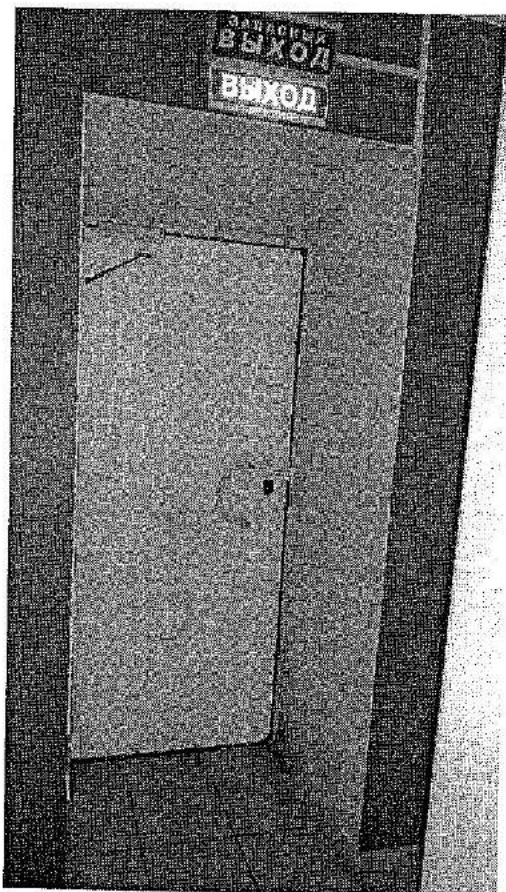


Фото 17

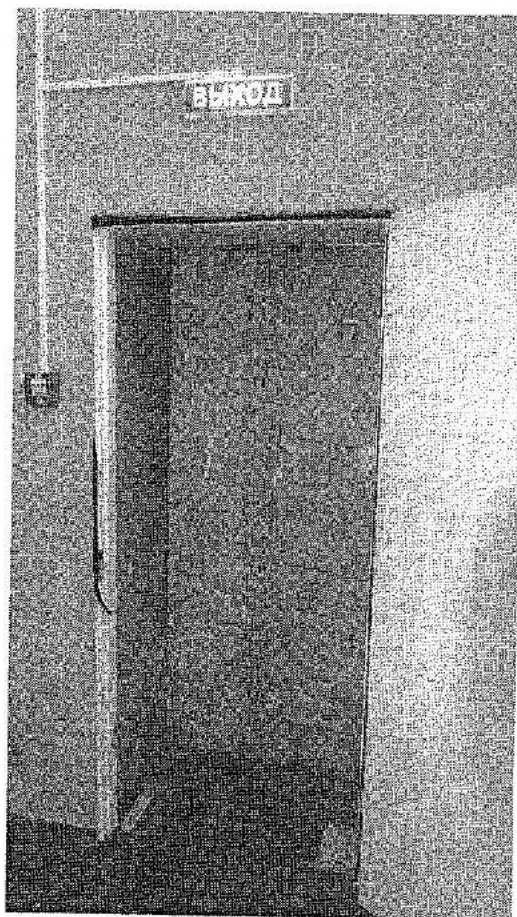
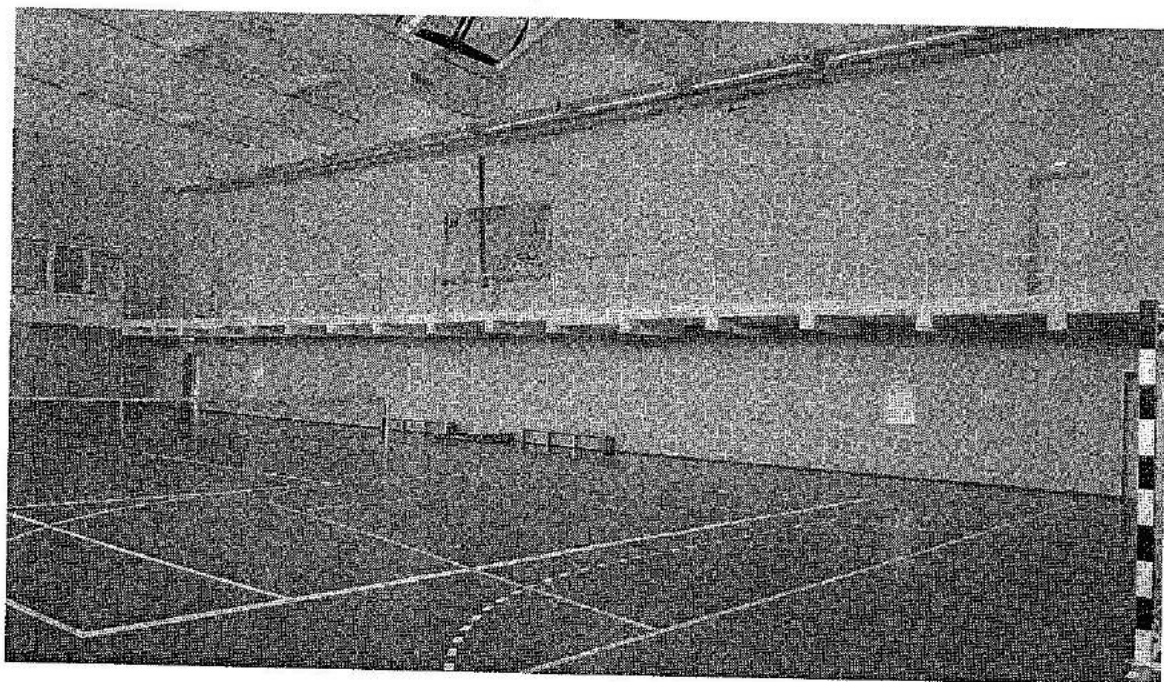


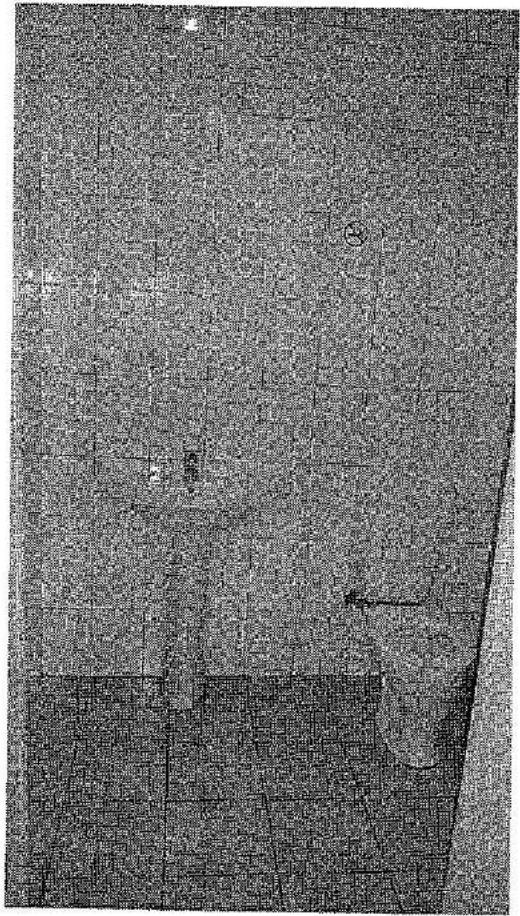
Фото 18



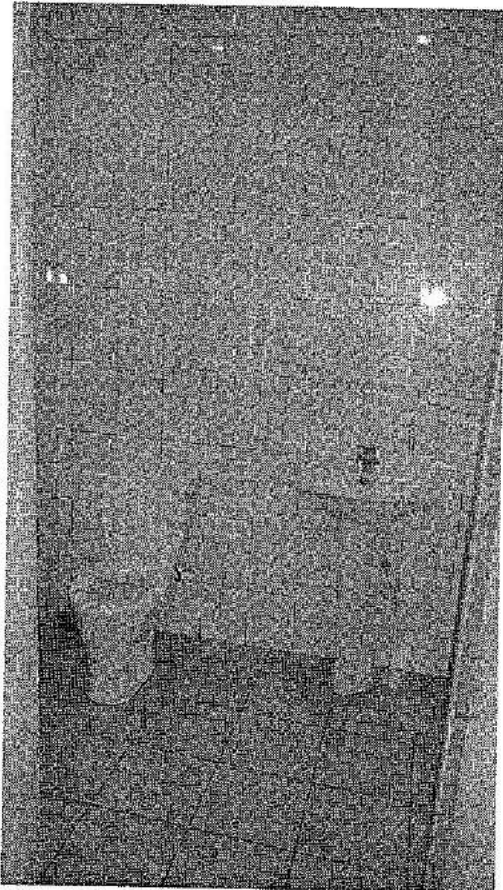
Φοτο 19



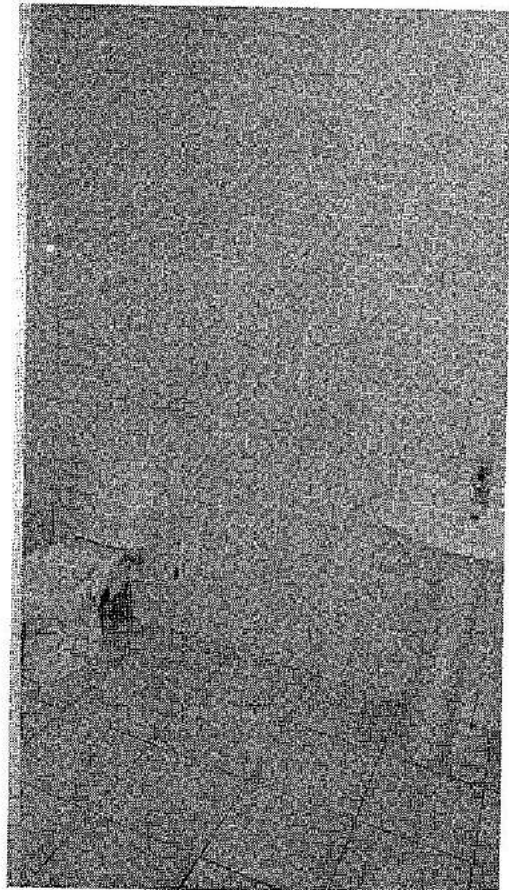
Φοτο 21



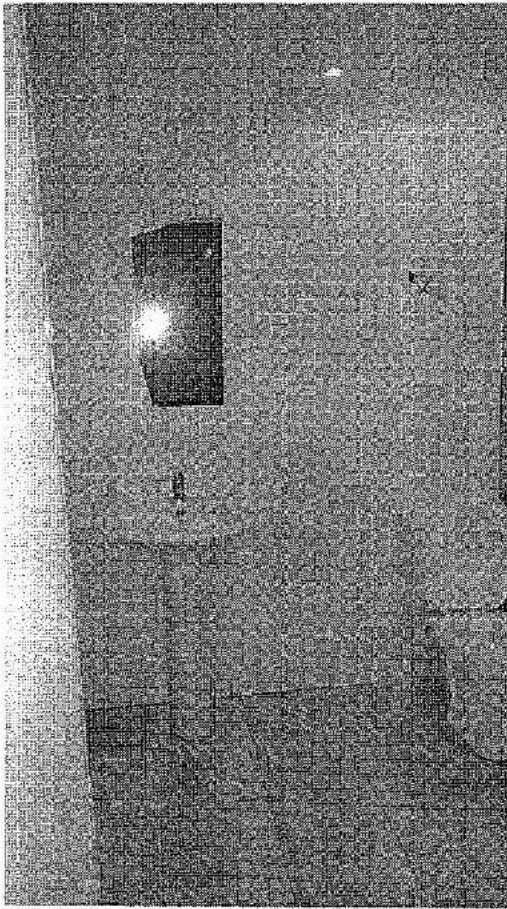
Φοτο 20



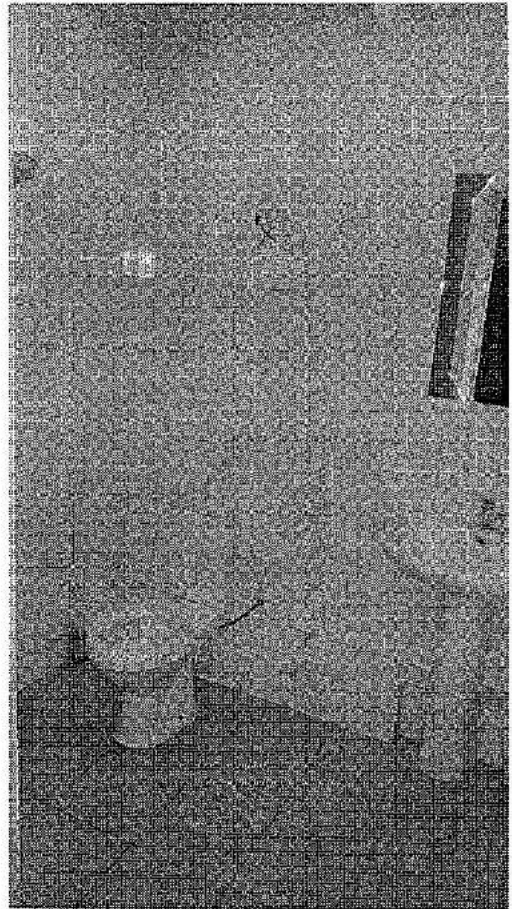
Φοτο 22



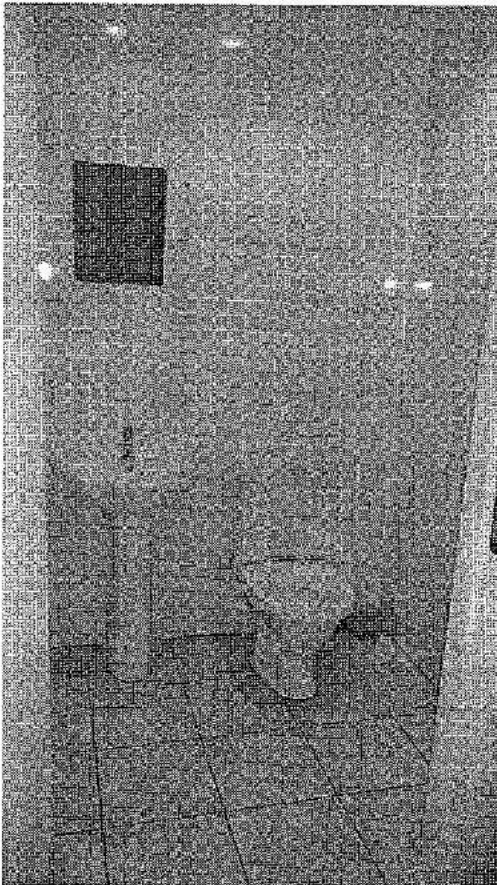
Φοτο 23



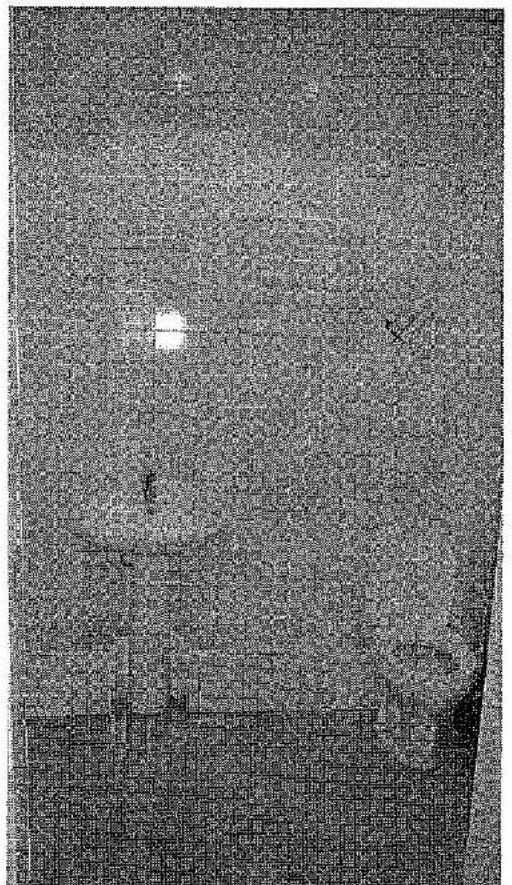
Φοτο 25



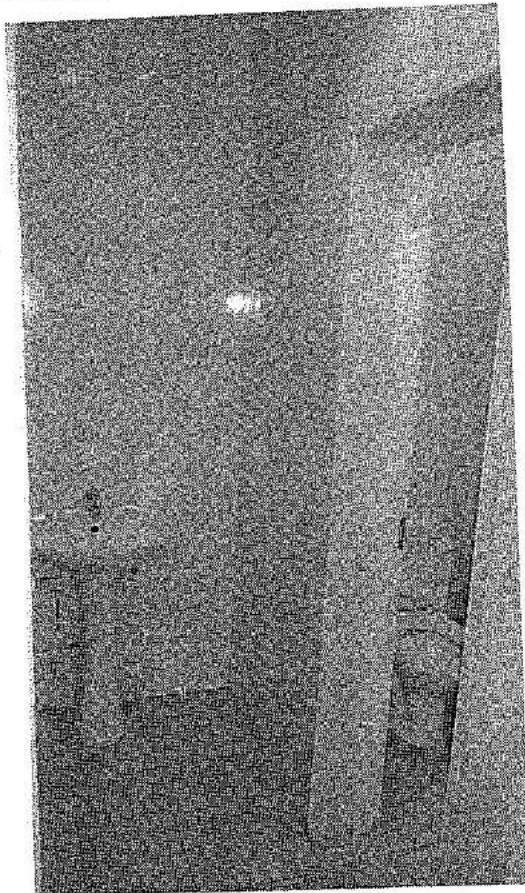
Φοτο 24



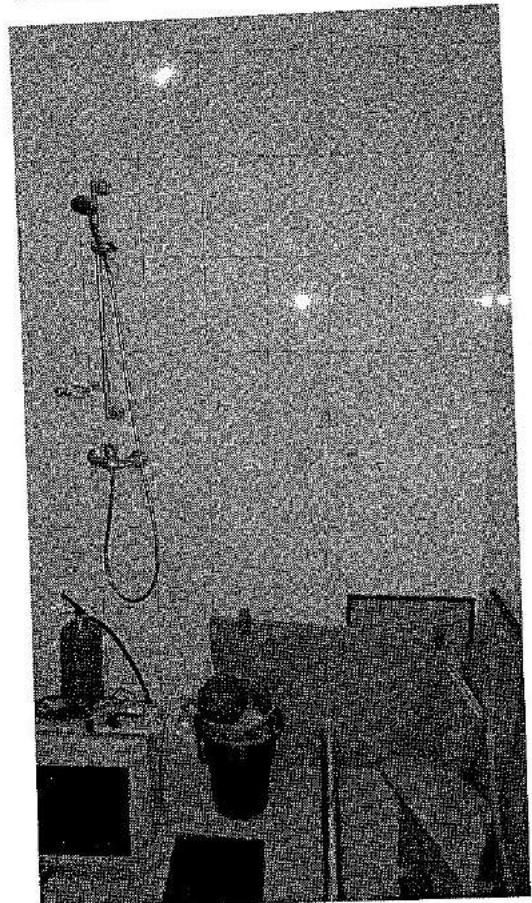
Φοτο 26



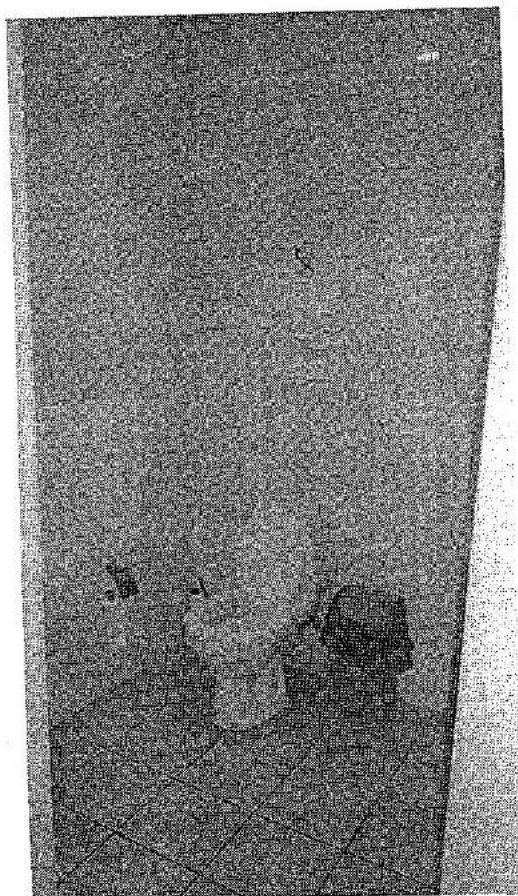
Φοτο 27



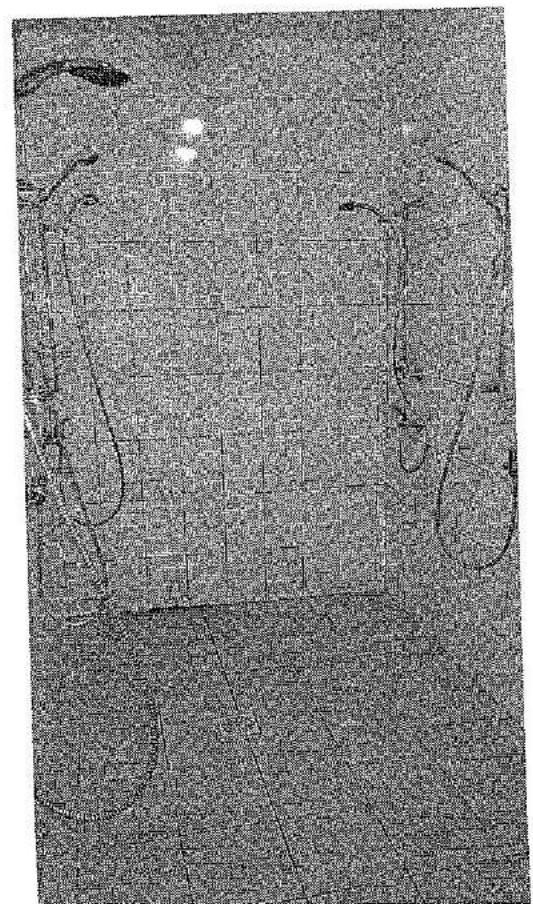
Φοτο 29



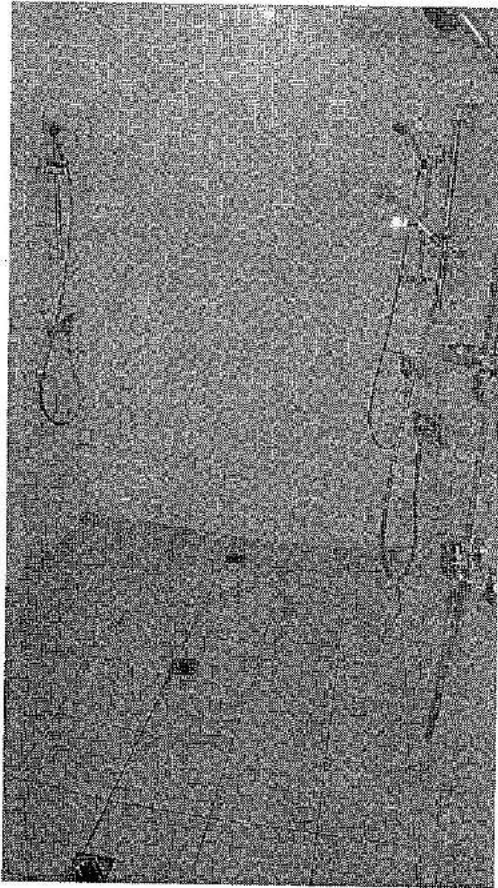
Φοτο 28



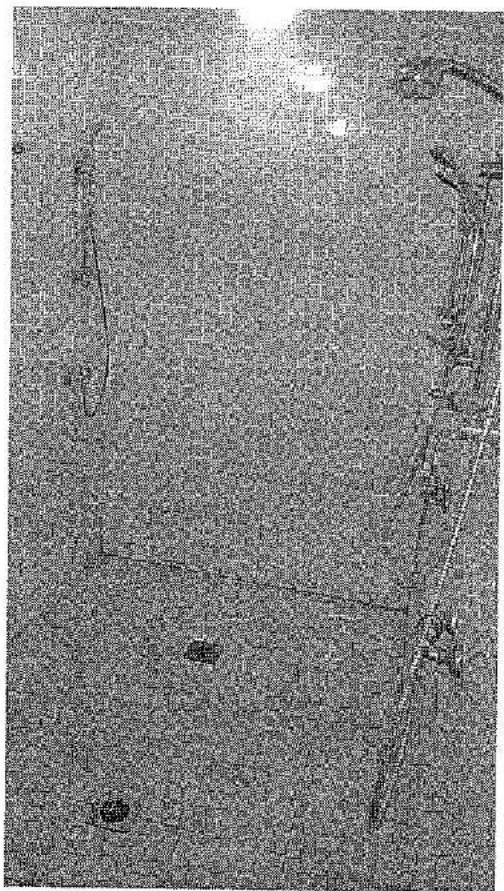
Φοτο 30



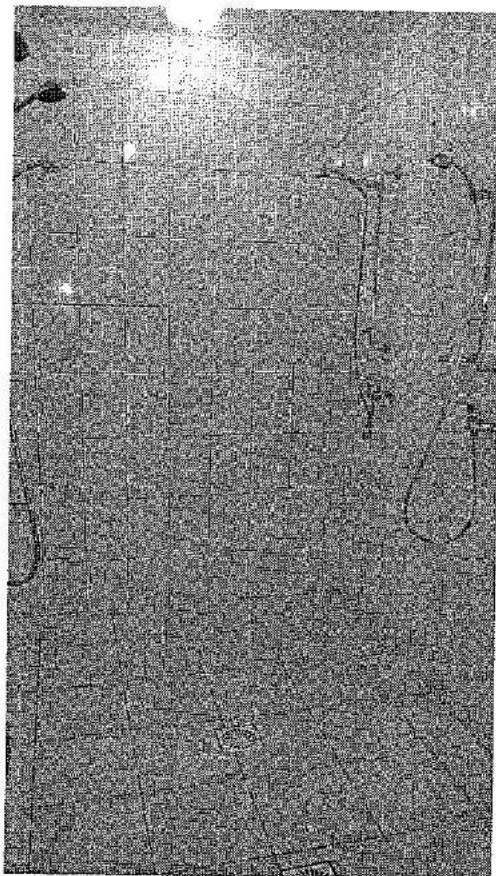
Φοτο 31



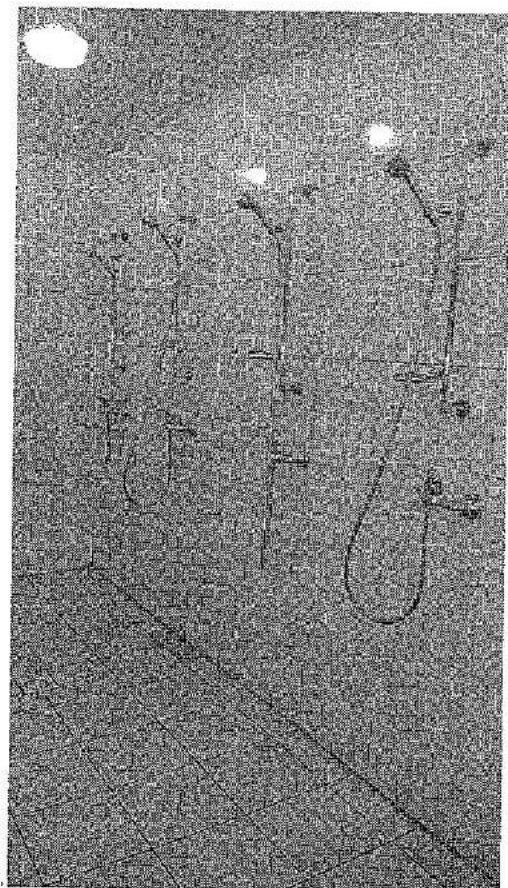
Φοτο 33



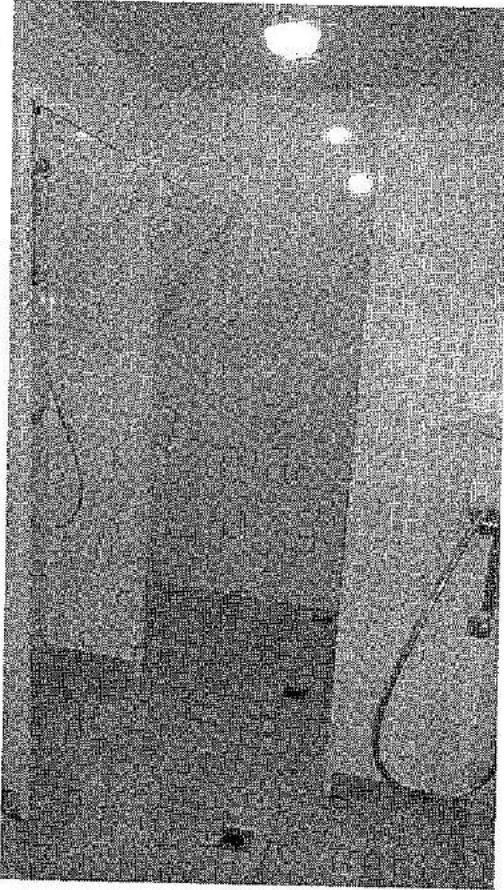
Φοτο 32



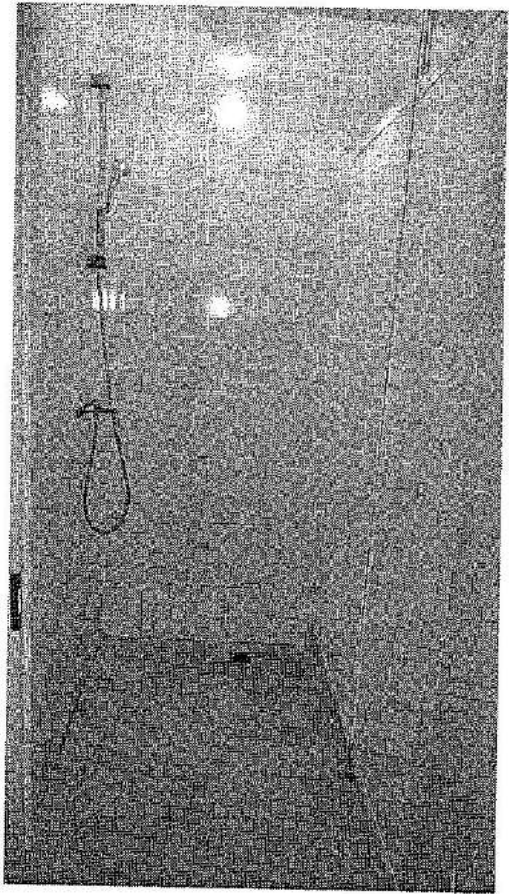
Φοτο 34



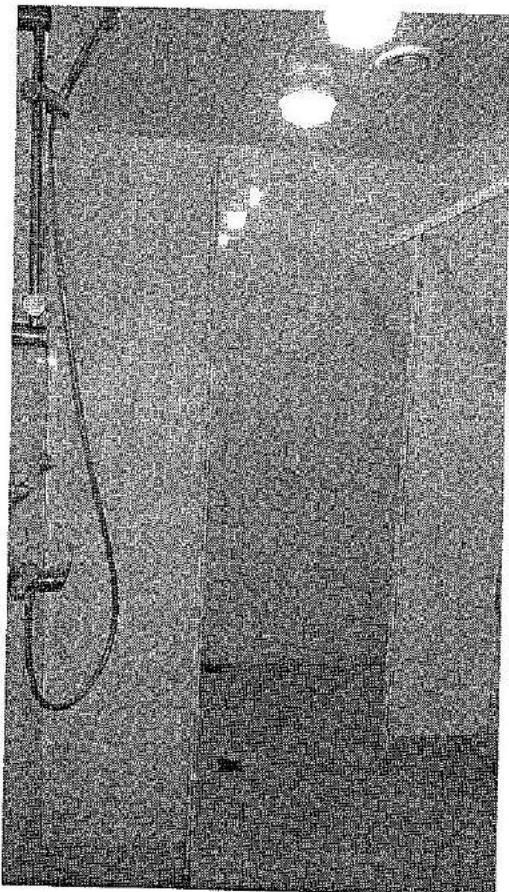
Φοτο 35



Φοτο 37



Φοτο 36



Φοτο 38

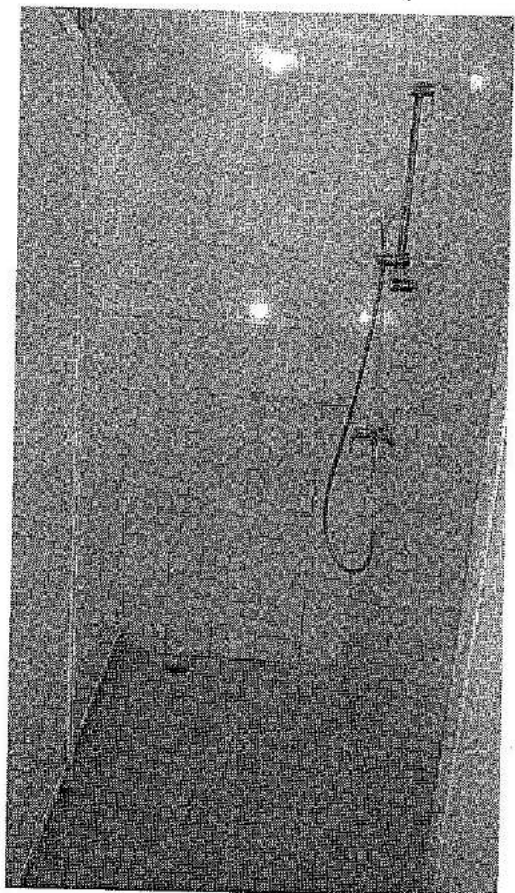
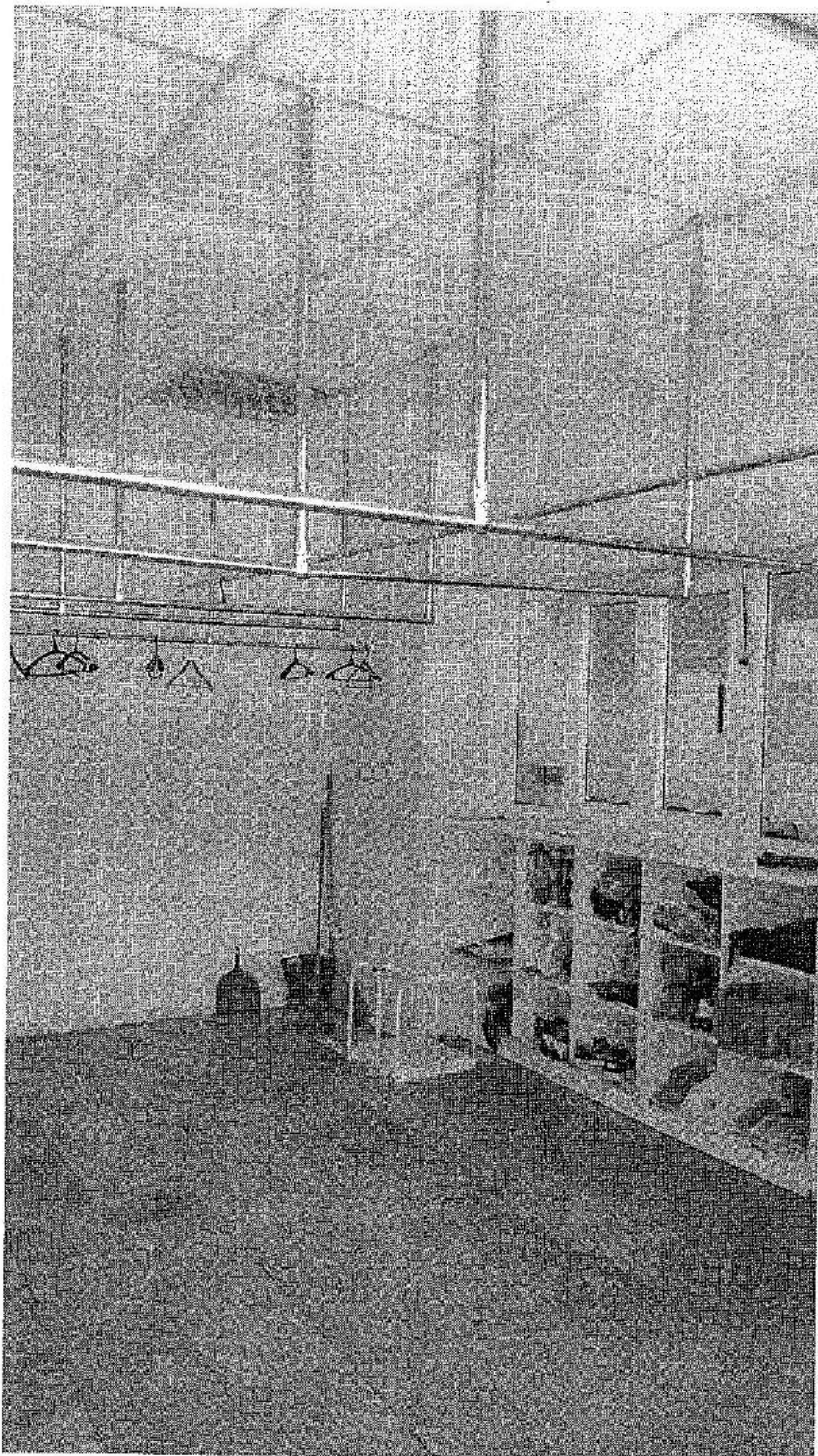


Фото 39



Приложение
к паспорту доступности ОСИ
№ _____
МАУДО СДЮСШОР №3 по футболу

от «___» _____ 20__ г.

Фото 1

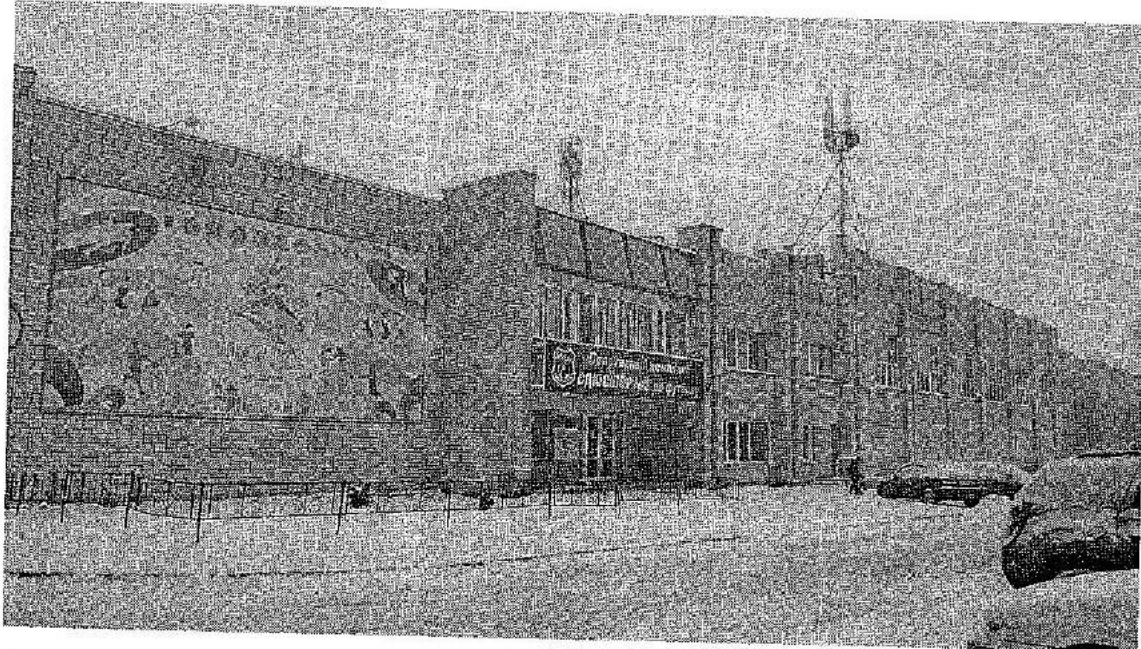
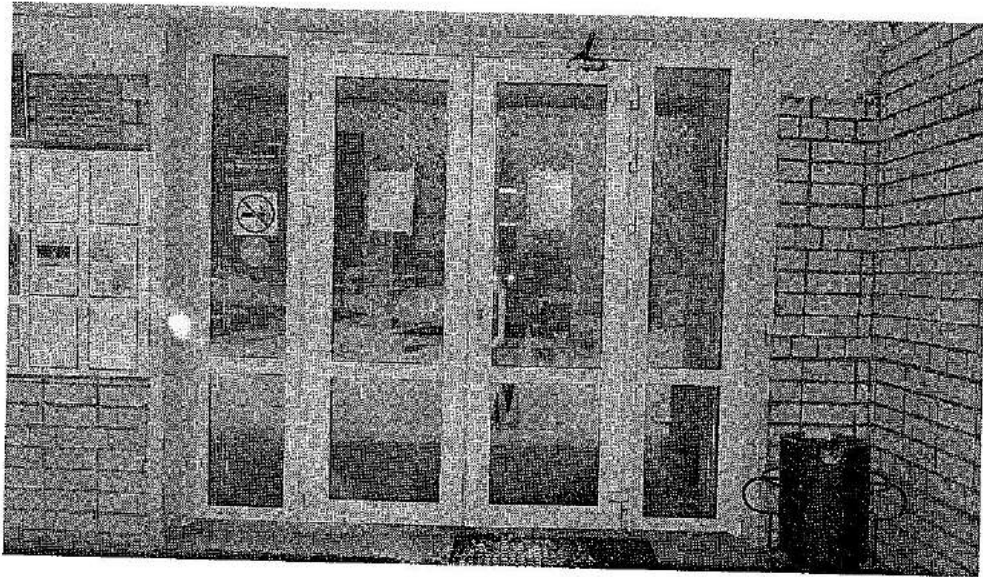


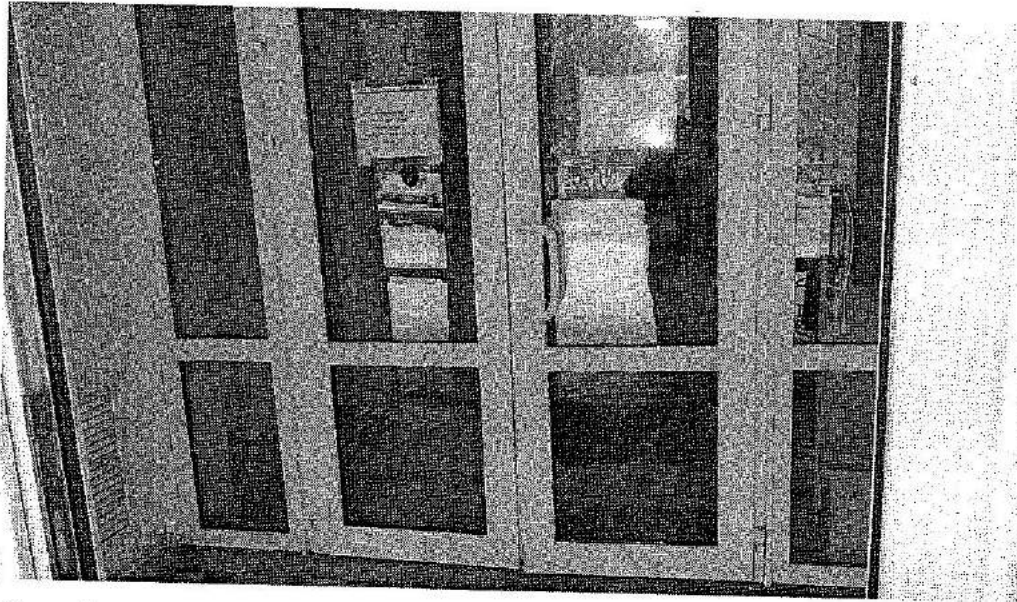
Фото 2



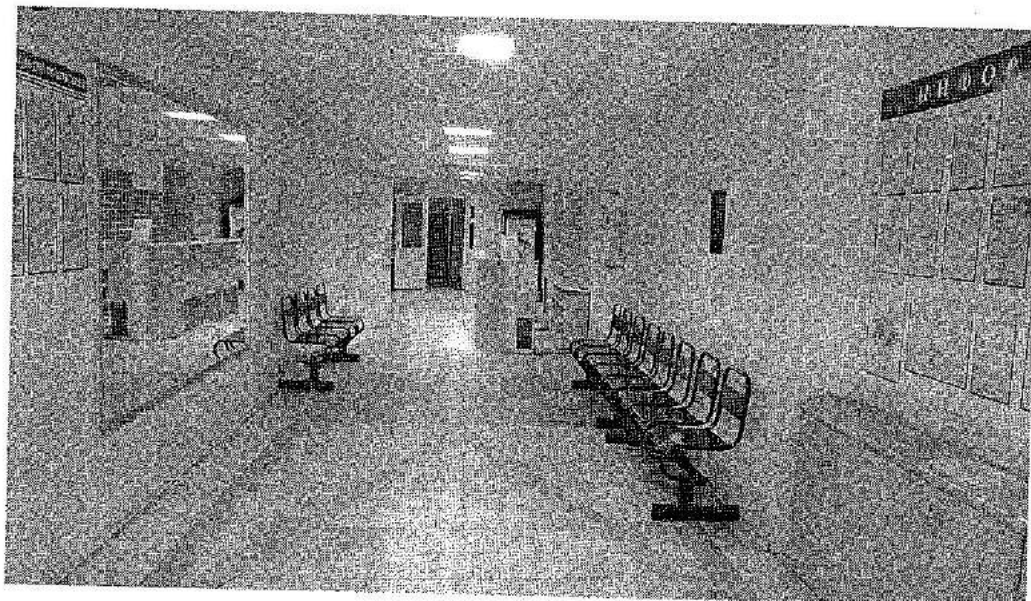
Φοτο 3



Φοτο 4



Φοτο 5



V. Исчисление площадей и объемов здания и его частей (подвалов, пристроек и т.п.)

Литера или № по плану	Наименование	Формула для подсчета по наружным измерениям	Площадь	Высота	Объем
Литера А, А1, А2, А3, А4 Спорткомплекс					
А	основное	$12,85 \cdot 24,92 - (4,66 \cdot 0,5 + 4,7 \cdot 0,5 \cdot 3) + 1,18 \cdot 0,1 \cdot 2$	311,1	8,35	2598
А1	основное	$25,62 \cdot 8,93 + 0,63 \cdot 2,4 + 3,8 \cdot 4,04 - 1,2 \cdot 0,85 / 2 \cdot 2$	244,6	7	1712
	крыльца	$8,3 \cdot 2,4 + 2 \cdot 1,9 + 2,7 \cdot 1,7 + 1,4 \cdot 3,2$	32,8		
	воздухозаборник	$2,24 \cdot 1,05$	2,4		
Итого по литере А1			279,8		1712
А2	основное	$36,35 \cdot 18,2$	661,6	8,35	5524
А3	основное	$28,02 \cdot 59,95 - 8,97 \cdot 6,2 + 0,5 \cdot 1,15 + 2,7 \cdot 0,5 + 1,3 \cdot 0,5 - 0,15 \cdot (5,3 + 4,7 + 4,73 + 4,7 + 4,68 + 4,45) + 0,35 \cdot 1,3 \cdot 6 + 1,18 \cdot 0,1 + 1,2 \cdot 0,5 + (6,8 + 8,15) / 2 \cdot 3,2 - 36,35 \cdot 18,2$	988,3	3,2	3162
		$28,02 \cdot 59,95 - 8,97 \cdot 6,2 + 0,5 \cdot 1,15 + 2,7 \cdot 0,5 + 1,3 \cdot 0,5 - 0,15 \cdot (5,3 + 4,7 + 4,73 + 4,7 + 4,68 + 4,45) + 0,35 \cdot 1,3 \cdot 6 + 1,18 \cdot 0,1 + 1,2 \cdot 0,5 + (6,8 + 8,15) / 2 \cdot 3,2 - 36,35 \cdot 18,2 - 8,97 \cdot 18,2 + 2,15 \cdot 8,93$			
А4	основное	$28,02 \cdot 59,95 - 8,97 \cdot 6,2 + 0,5 \cdot 1,15 + 2,7 \cdot 0,5 + 1,3 \cdot 0,5 - 0,15 \cdot (5,3 + 4,7 + 4,73 + 4,7 + 4,68 + 4,45) + 0,35 \cdot 1,3 \cdot 6 + 1,18 \cdot 0,1 + 1,2 \cdot 0,5 + (6,8 + 8,15) / 2 \cdot 3,2 - 36,35 \cdot 18,2 - 8,97 \cdot 18,2 + 2,15 \cdot 8,93$	(844,2)	3,85	3250
Итого по зданию (Литера А, А1, А2, А3, А4 Спорткомплекс)			2240,8		16246

Экспликация к поэтажному плану здания (строения)

Сведения на дату **01.03.2016**
 Наименование **Спорткомплекс**
 Назначение **по назначению**
 Кадастровый номер
 Адрес (местоположение) **обл. Вологодская, г. Вологда, Первый микрорайон ГПЗ-23 ул., д. 7а**

Нежилые помещения

Литера по плану	Этаж	Номер помещения	№ на плане	Наименование помещения	Тип площади	Формула подсчета площадей по внутреннему обмеру	Общая площадь помещения		ИЗ нес		Площадь лоджий, балконов и террас с коэфф.	Вместа помещений по внутреннему обмеру, м	Лоджии, балконы без коэфф. лестницы, места общего пользования и прочее	Итого по этажу	Примечание
							8	9	Основная	Специальная					
A	1	Спортком	1	спортивный зал	Спортивная		258,9	258,9				5,91		258,9	
A1			2	вентиляционная			21,5		21,5			2,87		21,5	
			3	коридор			12,8		12,8					12,8	
			4	кабинет			30,0	30,0						30,0	
			6	гардероб			23,9		23,9					23,9	
			7	лестничная клетка			11,5		11,5					11,5	
			8	кладовая			3,6		3,6					3,6	
			9	коридор			60,9		60,9					60,9	
			10	тамбур			5,1		5,1					5,1	
A3			11	кабинет			6,5	6,5						6,5	
			12	коридор			10,5		10,5					10,5	
			13	кладовая			2,7		2,7					2,7	
			14	кладовая			2,9		2,9					2,9	
			15	санузел			2,2		2,2					2,2	
			16	душевая			4,9		4,9					4,9	
			17	тренировочная			11,8	11,8						11,8	
			18	гардероб			11,6		11,6					11,6	

	19	раздевалка	45,3					45,3					45,3
	20	душевая	6,6					6,6					6,6
	21	санузел	3,6					3,6					3,6
	22	душевая	6,8					6,8					6,8
	23	санузел	3,3					3,3					3,3
	24	раздевалка	26,8					26,8					26,8
	25	раздевалка	27,6					27,6					27,6
	26	душевая	6,2					6,2					6,2
	27	санузел	3,8					3,8					3,8
	28	душевая	6,6					6,6					6,6
	29	санузел	3,8					3,8					3,8
	30	раздевалка	28,8					28,8					28,8
	31	помещение	13,3					13,3					13,3
	31a	водомерный узел	5,0					5,0					5,0
	32	электрощитовая	12,6					12,6					12,6
	33	лестничная клетка	15,6					15,6					15,6
	37	кабинет	9,3					9,3					9,3
	38	кабинет	19,7					19,7					19,7
	39	кабинет	8,1					8,1					8,1
	40	раздевалка	13,3					13,3					13,3
	41	душевая	7,2					7,2					7,2
	42	санузел	2,5					2,5					2,5
	44	коридор	105,1					105,1					105,1
	48	спортивный зал	83,0					83,0			3,66		83,0
	49	коридор	8,5					8,5			2,87		8,5
A2	50	спортивный зал	606,1					606,1			8,05		606,1
A3	52	спортивный зал	86,7					86,7			3,31		86,7
	53	служебное помещение	13,7					13,7			2,87		13,7
	54	комната ожидания	57,9					57,9					57,9
	55	помещение	7,4					7,4					7,4
	56	помещение	3,1					3,1					3,1
	57	помещение	8,1					8,1					8,1
	58	помещение	1,5					1,5					1,5

	58a	помещение				3,0			3,0			3,0
	59	санузел				2,4			2,4			2,4
	60	санузел				2,6			2,6			2,6
	61	коридор				3,3			3,3			3,3
	62	коридор				9,5			9,5			9,5
					Итого	1 759,0	1 120,1		638,9			1 759,0

Итого по этажу I

Спортивная	1 759,0	1 120,1	638,9	1 759,0
Итого	1 759,0	1 120,1	638,9	1 759,0

A4	2	Спортком плекс	1	спортивный зал	Спортивная		38,8					38,8
			2	спортивный зал			126,0					126,0
			3	лестничная			15,1		15,1			15,1
			4	клетка			7,6		7,6			7,6
			5	кабинет			46,4		46,4			46,4
			6	коридор			15,5		15,5			15,5
			7	венткамера			15,8		15,8			15,8
			8	кабинет			2,2		2,2			2,2
			9	коридор			6,5		6,5			6,5
			10	кладовая			47,4		47,4			47,4
			11	раздевалка			6,8		6,8			6,8
			12	душевая			3,5		3,5			3,5
			13	санузел			7,0		7,0			7,0
			14	душевая			3,5		3,5			3,5
			15	санузел			28,0		28,0			28,0
			16	раздевалка			18,3		18,3			18,3
			16a	кабинет			19,7		19,7			19,7
			17	кабинет			9,2		9,2			9,2
			18	кабинет			2,0		2,0			2,0
			19	душевая			2,0		2,0			2,0
			20	душевая			1,4		1,4			1,4
			21	туалет			1,8		1,8			1,8
			22	умывальная			6,5		6,5			6,5
			23	коридор			11,3		11,3			11,3
			24	кабинет			6,0		6,0			6,0
			25	кабинет			3,4		3,4			3,4
				помещение								

26	санузел			3,4		3,4		3,4
27	складское помещение			10,2		10,2		10,2
28	коридор			4,7		4,7		4,7
29	лестничная клетка			15,6		15,6		15,6
30	коридор			53,3		53,3		53,3
31	кабинет			15,5		15,5		15,5
32	кабинет			12,5		12,5		12,5
33	кабинет			19,5		19,5		19,5
34	кабинет			10,5		10,5		10,5
35	коридор			64,1		64,1		64,1
36	спортивный зал			207,5		207,5		207,5
37	техническое помещение			16,5		16,5		16,5
38	балкон			66,7		66,7		66,7
38	комментагорска я			2,7		2,7		2,7
				Итого	954,4	520,9	433,5	954,4

Итого по литере А4 (этаж 2), по этажу 2

Спортивная	954,4
Итого	954,4

Спортивная	954,4	520,9	433,5
Итого	954,4	520,9	433,5

Итого по зданию, кв.м.

Спортивная	2 713,4
Итого	2 713,4

Спортивная	2 713,4	1 641,0	1 072,4
Итого	2 713,4	1 641,0	1 072,4

VI. Описание конструктивных элементов здания и определение износа

Литера А-А4 основное
Год постройки: 1997

Группа капитальности: I

Число этажей: 2

№№ п.п.	Наименования конструктивных элементов	Описания конструктивных элементов (материал, конструкция, отделка и прочее)	Техническое состояние (осадки, трещины, эрозия)	уд. вес конструк. элементов по таблице	Ценностные коэффициенты (поправки к уд. весам)	уд. вес конструк. элемента после применения ценностных коэффициентов	Износ элементов, %	Процент износа к строению (ар.7*ар.8)/100
1	Фундамент	сборный железобетонный ленточный	трещины, сколы	5	1	5	10	0,5
2	Стены	кирпичные	отдельные трещины, выветривание швов	26	1	26	15	3,9
3	Перегородки	кирпичные	трещины	0	1	0	0	0
4	Перекрытия		хорошее	11	1	11	15	1,65
	Чердачные	железобетонные плиты						
	Междуэтажные	железобетонные плиты						
5	Крыша	рулонная совмещенная по железобетонным плитам	отдельные протечки	5	1	5	25	1,25
6	Полы	динолеум, бетонные, плиточные; резиновое покрытие	стертость	13	1	13	20	2,6
7	Проемы			9	1	9	15	1,35
	Проемы оконные	пластиковые стеклопакеты	полная замена					
	Проемы дверные	простые, пластиковые	хорошее					
8	Отделка	оштукатурено, окрашено, обшито гипсокартоном, плитка, обои	хорошее	18	1	18	20	3,6
9	Санитарно-электротехнические работы			10	1	10	15	1,5
	Отопление	пластиковые, стальные трубы	полная замена труб					
	Водопровод	пластиковые трубы						
	Канализация	трубы пластиковые						
	Горячее водоснабжение	трубы пластиковые						
	Электроосвещение	проводка скрытая	полная замена					
	Телефон	проводка открытая						
	Вентиляция	приточно - вытяжная; естественная						
Сигнализация	охранно-пожарная, датчики							
10	Прочие работы	отмостка, крыльцо	местами мелкие выбоины, сколы	3	1	3	20	0,6
Итого				100		100		16,95

Процент износа, приведенный к 100 по формуле: $\frac{\text{сумму процента износа к строению (ар.9)*100}}{\text{удельный вес (ар.7)*100}} = \frac{16,95*100}{100} = 17\%$

VII. Техническое описание пристроек и других частей здания

Наименование конструктивных элементов		Удельный вес по таблице	Поправка	Удельный вес с поправкой		Удельный вес по таблице	Поправка	Удельный вес с поправкой		Удельный вес по таблице	Поправка	Удельный вес с поправкой	
Фундаменты													
Стены и перегородки													
Перекрытия													
Крыша													
Полы													
Проемы													
Отделочные работы													
Электроосвещение													
Прочие работы													
Итого						Итого						Итого	

VIII. Исчисление восстановительной и действительной стоимости здания и его частей

Литера	Наименование строений и сооружений	№ сборника	№ таблицы	Измеритель	Стоимость измерителя по таблице	Поправка				Восстановит. стоим., руб.	% износа	Действит. стоимость, руб.	Комментарий
						Поправка на год оценки	Удельный вес части здания	Стоим. измер. после примен. поправок, коэфф.	Объем — куб. м, площадь — кв. м, кол-во — штук				
1	2	3	4	5	6	7	8	9	10	11	12	13	14
Литера А, А1, А2, А3, А4. Спорткомплекс													
А-А4	основное	35	27	Объем					10000		17		
А-А4	основное	35	27	Объем					6246		17		

IX. Техническое описание служебных построек

Наименование конструктивных элементов		Удельный вес по таблице	Поправка	Удельный вес с поправкой		Удельный вес по таблице	Поправка	Удельный вес с поправкой		Удельный вес по таблице	Поправка	Удельный вес с поправкой	
Фундаменты													
Стены и перегородки													
Перекрытия													
Крыша													
Полы													
Проемы													
Отделочные работы													
Электроосвещение													
Прочие работы													
Итого						Итого						Итого	

X. Исчисление стоимости служебных построек

Литера по плану	Наименование здания и его частей	№ сборника	№ таблицы	Измеритель	Стоимость измерителя по таблице	Поправки к стоимости (коэффициенты)		Стоим. измерителя с поправками	Количество (объем, куб.м; площадь, кв.м)	Восстановит. стоим., руб.	% износа	Действит. стоимость, руб.	Комментарий
						На год оценки	Удельный вес						
1	2	3	4	5	6	7	8	9	10	11	12	13	14

XI. Ограждения и сооружения (замощения) на участке

Литера	Наименование ограждений и сооружений	Материал, конструкция	Размеры	Площадь, м	№ сборника	№ таблицы	Измеритель	Стоимость измерителя по таблице	Поправка на климатический район	Восстановительная стоимость, руб.	% износа	Действительная стоимость, руб.

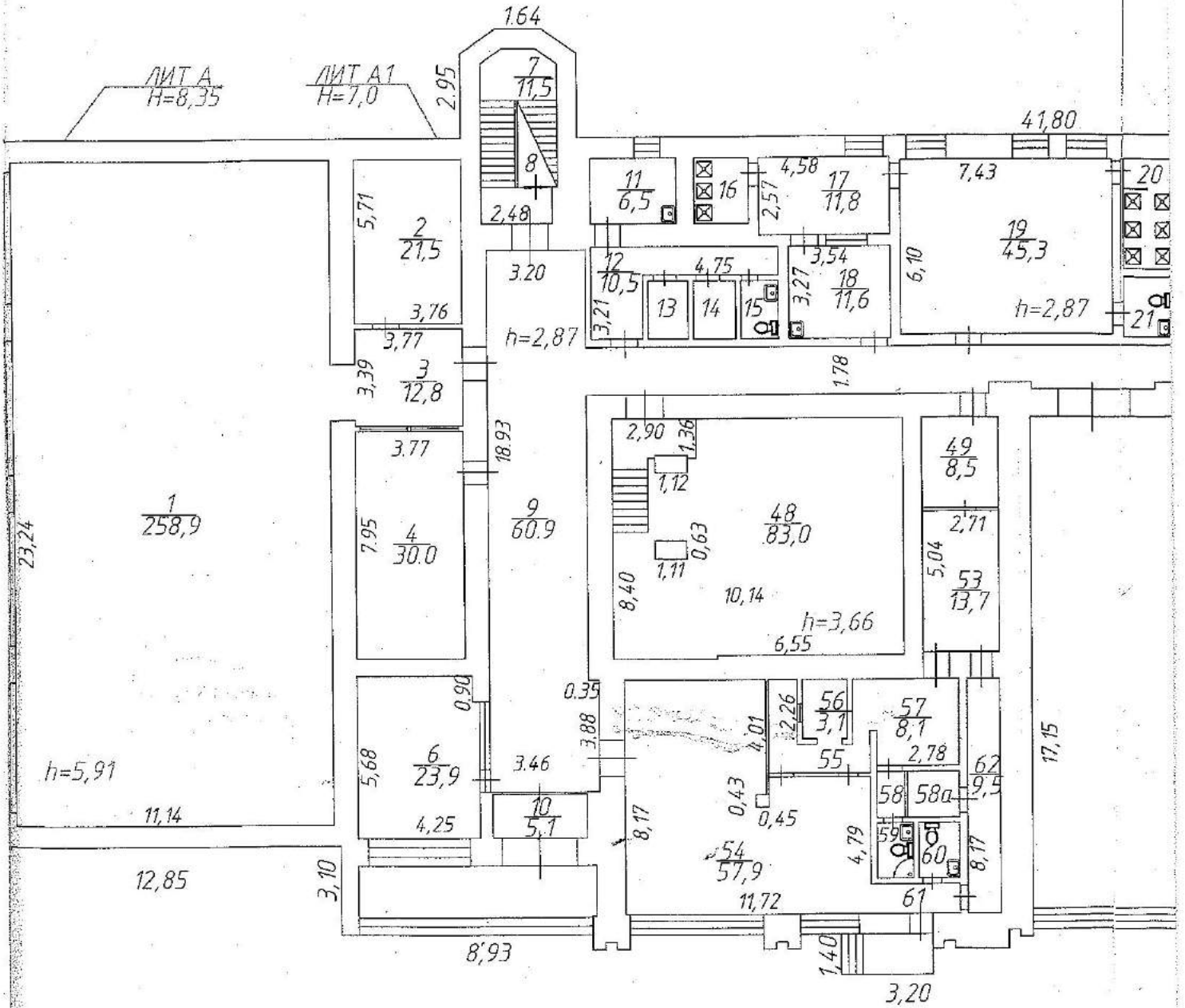
XII. Общая стоимость (в руб.)

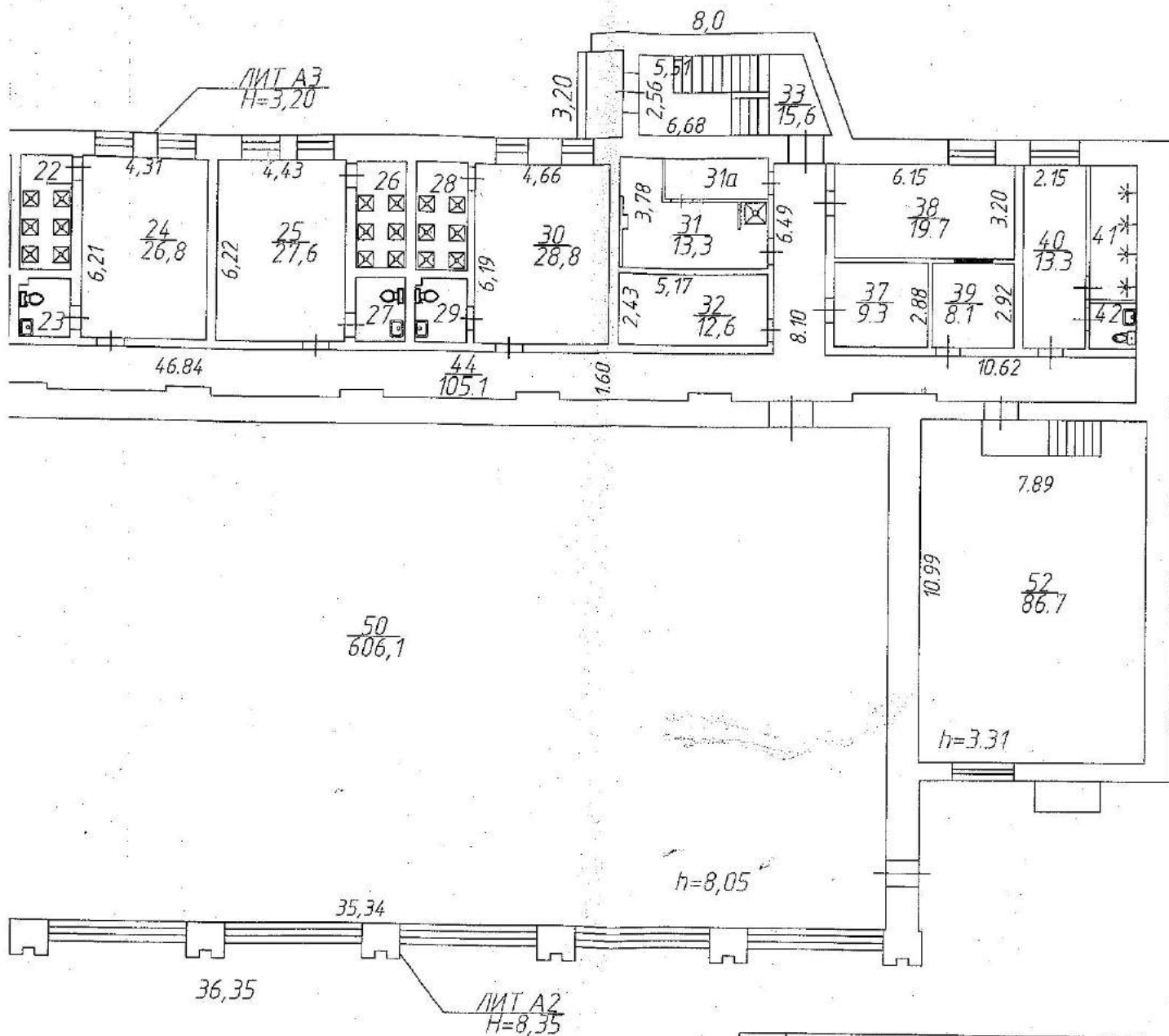
В ценах какого года	Основные строения		Служебные постройки		Сооружения		Всего	
	Восстановительная	Действительная	Восстановительная	Действительная	Восстановительная	Действительная	Восстановительная	Действительная

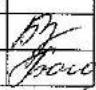
Дата выполнения работ	Исполнил			Проверил		Принял	
	Должность	Фамилия, имя, отчество	Подпись	Фамилия, имя, отчество	Подпись	Фамилия, имя, отчество	Подпись
01.03.2016	Инженер	Будатова Наталья Николаевна		Богданова Ольга Александровна		Лазаренко Мария Николаевна	



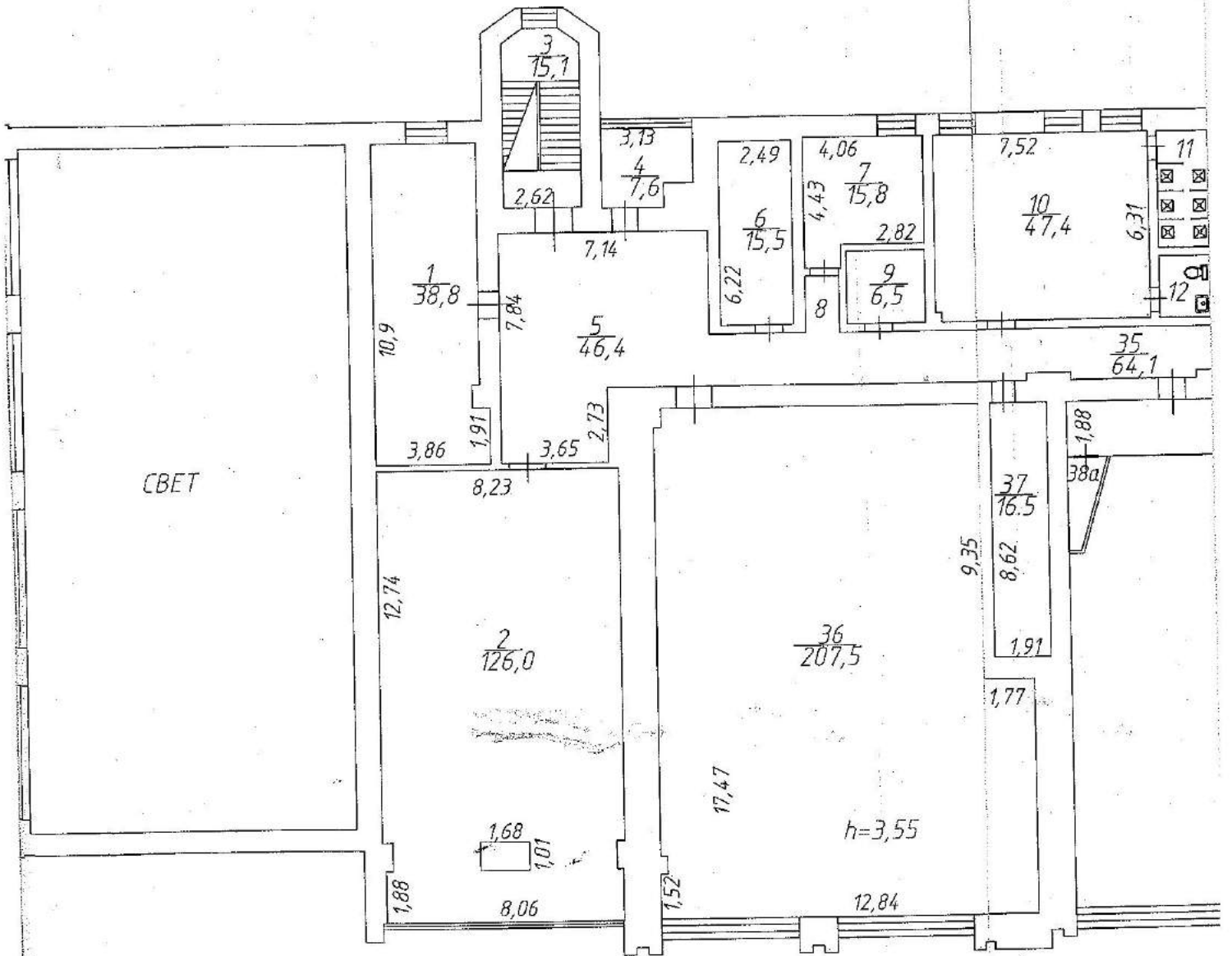
ПЕРВЫЙ ЭТАЖ

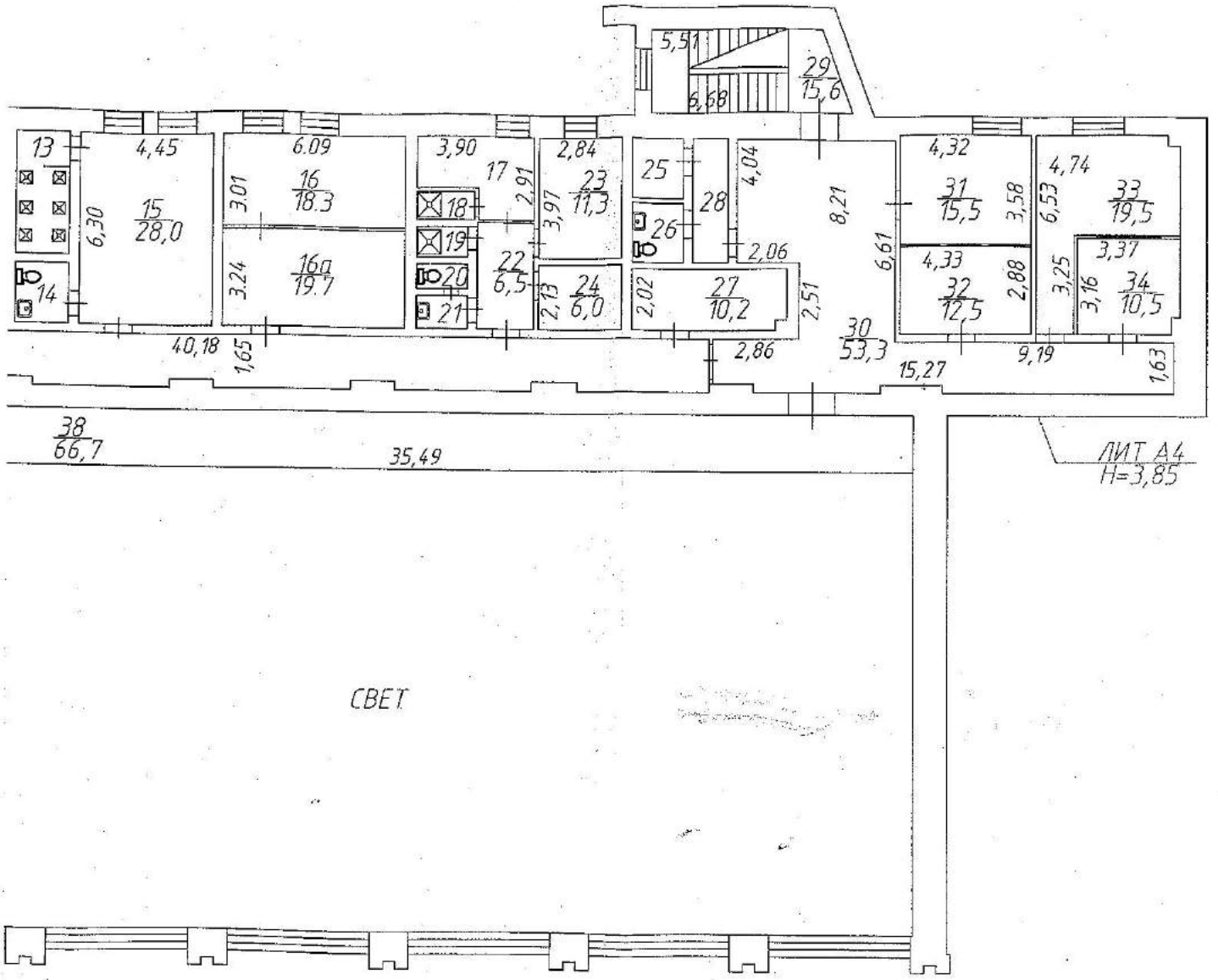




ГП ВО "ВОЛОГДА ТЕХ-ИНВЕНТАРИЗАЦИЯ"		
ПЛАН НА СТРОЕНИЯ		
Лист № 1	ул. Первый микрорайон ГПЗ-23 д. 7А	Масштаб 1:200
010316	Исполнитель Булатова Н.Н.	
	Нач. отдела Богданова О.А.	

ВТОРОЙ ЭТАЖ





ГП ВО "ВОЛОГДА ТЕХ- ИНВЕНТАРИЗАЦИЯ"		
ПЛАН НА СТРОЕНИЯ		
Лист № 1	Ул. Первый микрорайон ГПЗ-23 д. 7А	Масштаб 1:200
010316	Исполнитель Нач. отдела	Булатова Н.Н. Богданова О.А.

Б.А. Богданова

Государственное предприятие Вологодской области
"ВОЛОГДАТЕХИНВЕНТАРИЗАЦИЯ"

Область, республика, край Вологодская область

Район _____

Город (др. поселение) Город Вологда

Округ города _____

ТЕХНИЧЕСКИЙ ПАСПОРТ

НА ЗДАНИЕ Спорткомплекс

(назначение нежилого строения)

№ 7а по улице (пер.) Первый микрорайон ГПЗ-23 ул. (Лит. А-А4)

(местоположение объекта учета)

Инвентарный номер	12539
Кадастровый номер	

Паспорт составлен по состоянию на 01.03.2016
(указывается дата обследования объекта учета)

I. Регистрация прав собственности

Регистровый №	Фонд	Дата записи	Полное наименование учреждения, предприятия или организации	Документы, устанавливающие право собственности (с указанием, кем, когда и за каким номером выданы)	Долевое участие при общей собственности	Подпись лица, свидетельствующего правильность записи

II. Эксплуатация земельного участка

по документам	Площадь участка		Незастроенная площадь			
	фактически	застроенная	замошенная	озелененная	прочая	арунт
		2240,8				

III. Благоустройство здания – кв.м.

Вид благоустройства	Описание благоустройства	Благоустроенная площадь, кв.м.
Литера А, А1, А2, А3, А4 Спорткомплекс		
Отопление	центральное	2713,4
Водопровод	центральный	2713,4
Горячее водоснабжение	центральное	2713,4
Канализация	центральная	2713,4
Электроосвещение	скрытая проводка	2713,4
Сигнализация	охранно-пожарная, датчики	2713,4
Телефон	проводка открытая	2713,4
Вентиляция	приточно-вытяжная, естественная	2713,4

IV. Общие сведения

Назначение нежилое

Использование нежилое

Количество мест (мощность) _____

- а) _____
- б) _____
- в) _____
- г) _____